

Responsabilidad, autonomía y evaluación para la mejora de los centros educativos

Mats Ekholm

Profesor de la Universidad de Karlstad
Suecia



Miércoles, 2 de diciembre de 2009
Auditorio MACBA (Barcelona)

Ideas básicas entorno a las escuelas

- <500 0 500 1000 1500 1900 2000
-

Quien sabe divulga a quien no sabe. El estudiante aprende escuchando y siguiendo instrucciones

El estudiante aprende haciendo y reflexionando. El profesorado asiste, ayuda y plantea retos.

Suecia en 2009

o Preescolar	1 a 5 años	40-90 %
o Clase preescolar	6 años	100 %
o <i>Grund</i>	7 a 16 años	100 %
o <i>Gymnasie</i>	16 a 19 años	95 %
o Universidad	19 años >	50 %

En el sistema educativo sueco

- o El parlamento
 - o Decide la estructura general
- o El gobierno
 - o Determina los objetivos
- o El municipio
 - o Decide la distribución del dinero en las escuelas.
- o La escuela
 - o Obtiene resultados y decide el uso del dinero

Aprender

- A pensar
- A sentir
- A expresar
- A crear
- A elaborar
- A decidir
- A aprender

Ser

- Independiente
- Cooperativo
- Tolerante
- Honesto
- Consciente
- Responsable

A atreverse

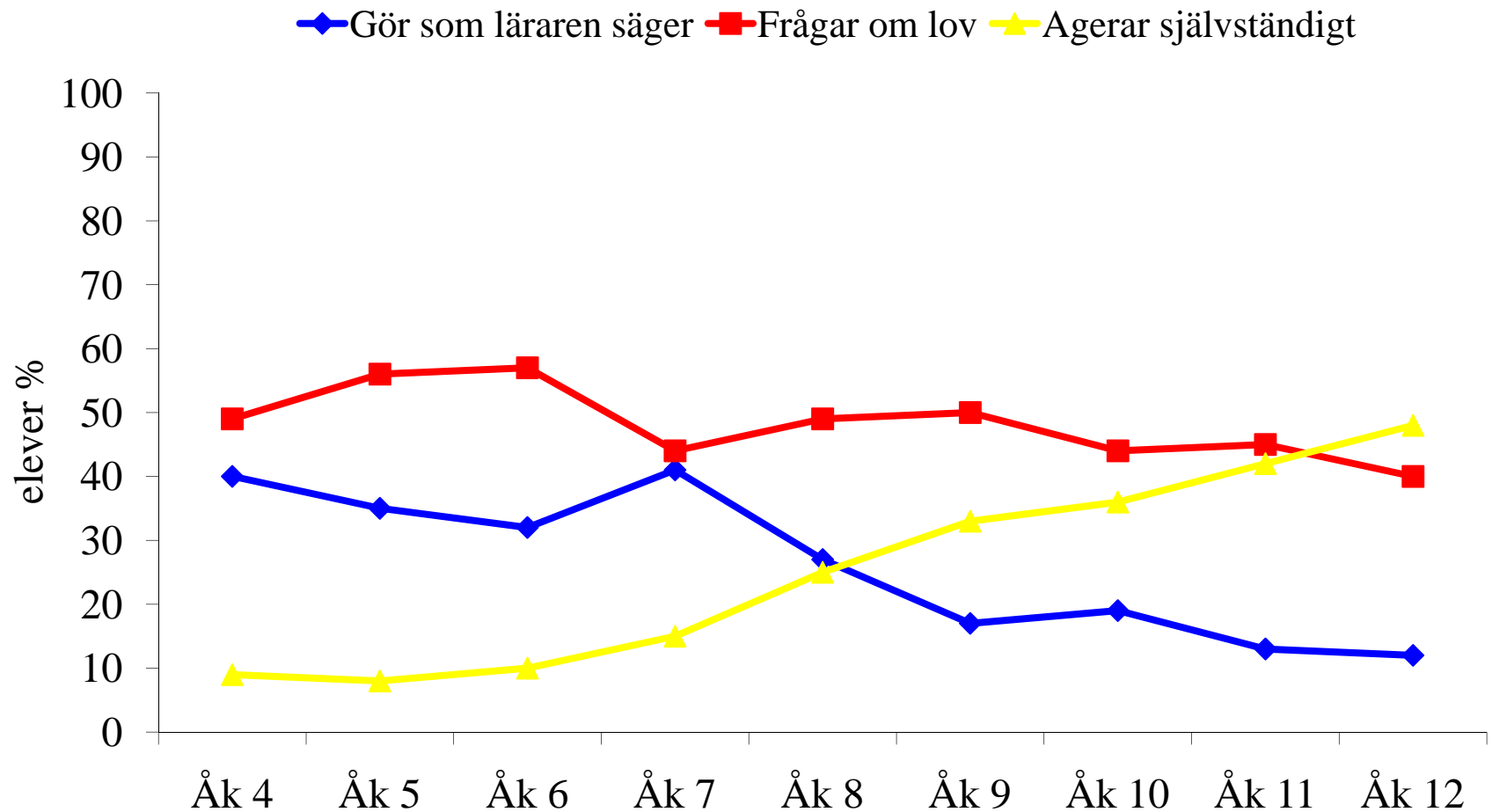
Para evaluar la independència

- El profesor pide que veas cómo está formado un producto. Quiere que te informes en la biblioteca. De camino a la biblioteca recuerdas que un vecino tuyo sabe mucho sobre el producto. ¿No sería más sencillo y rápido telefonearle?
- ¿Qué harías?

Posibles respuestas

1. Vas a la biblioteca y haces lo que el profesor te ha dicho.
2. Le solicitas permiso para hacer lo que has pensado.
3. Haces lo que has pensado sin solicitar permiso.

Independencia durante la etapa escolar



Observación del trabajo de los estudiantes durante dos semanas. % en períodos de 15 minutos

	11-13 a	14-16 a	17-19 a
Escucha al profesor	22	13	25
Trabajo individual	50	58	30
Trabajo en grupo	20	10	19
Debate	38	39	19
Investigación	26	28	7
Ordenador	10	9	16

Cada año, la escuela

- o Evalúa sus resultados y la calidad del trabajo interno.
- o Presenta un informe de calidad que envía al *kommun* y que suele publicarse en web.
- o El *kommun* elabora un informe de calidad que envía a la Agencia Nacional de Educación (Skolverket)

Criterios en la evaluación

- o No se asignan notas a los estudiantes hasta el sexto curso.
- o Los profesores comprueban el conocimiento del estudiante siguiendo criterios propios durante todos los años de estudios y les corresponde la asignación de notas.
- o Cada medio año el profesor, el estudiante y los padres se reúnen y tienen «charlas sobre el progreso» del estudiante a partir de su plan de desarrollo individual.

Criterios en la evaluación

- o En tercero y quinto curso hay exámenes nacionales obligatorios de Sueco y de Matemáticas.
- o En el noveno curso hay exámenes obligatorios de Sueco, Matemáticas e Inglés.
- o Exámenes nacionales obligatorios de diversas materias de *Gymnasie*.

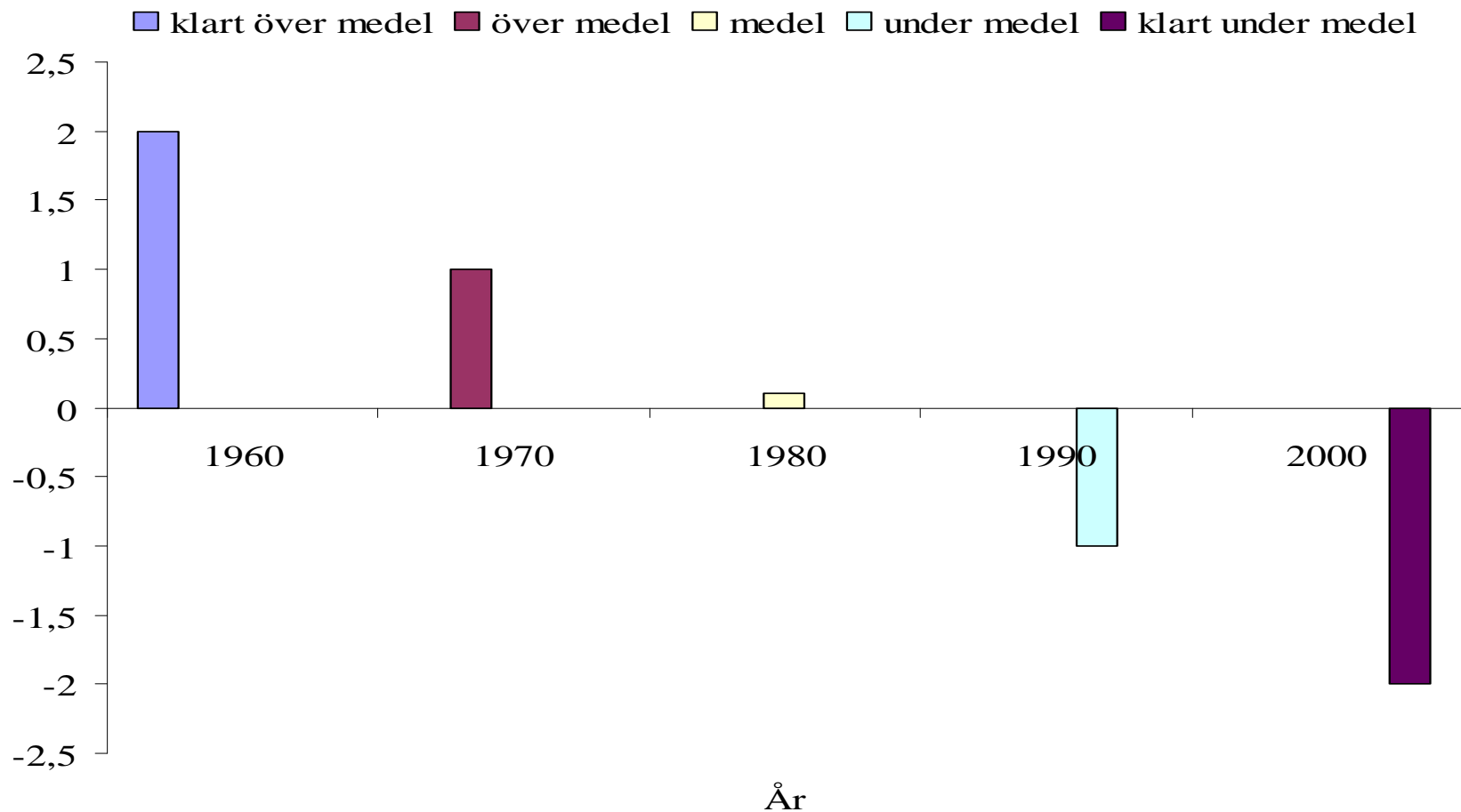
Criterios en la evaluación

- o Los resultados sirven a los profesores para «afinar» en la asignación de notas a los estudiantes.
- o Los resultados finales de los estudiantes de noveno curso se publican en internet para cada escuela.

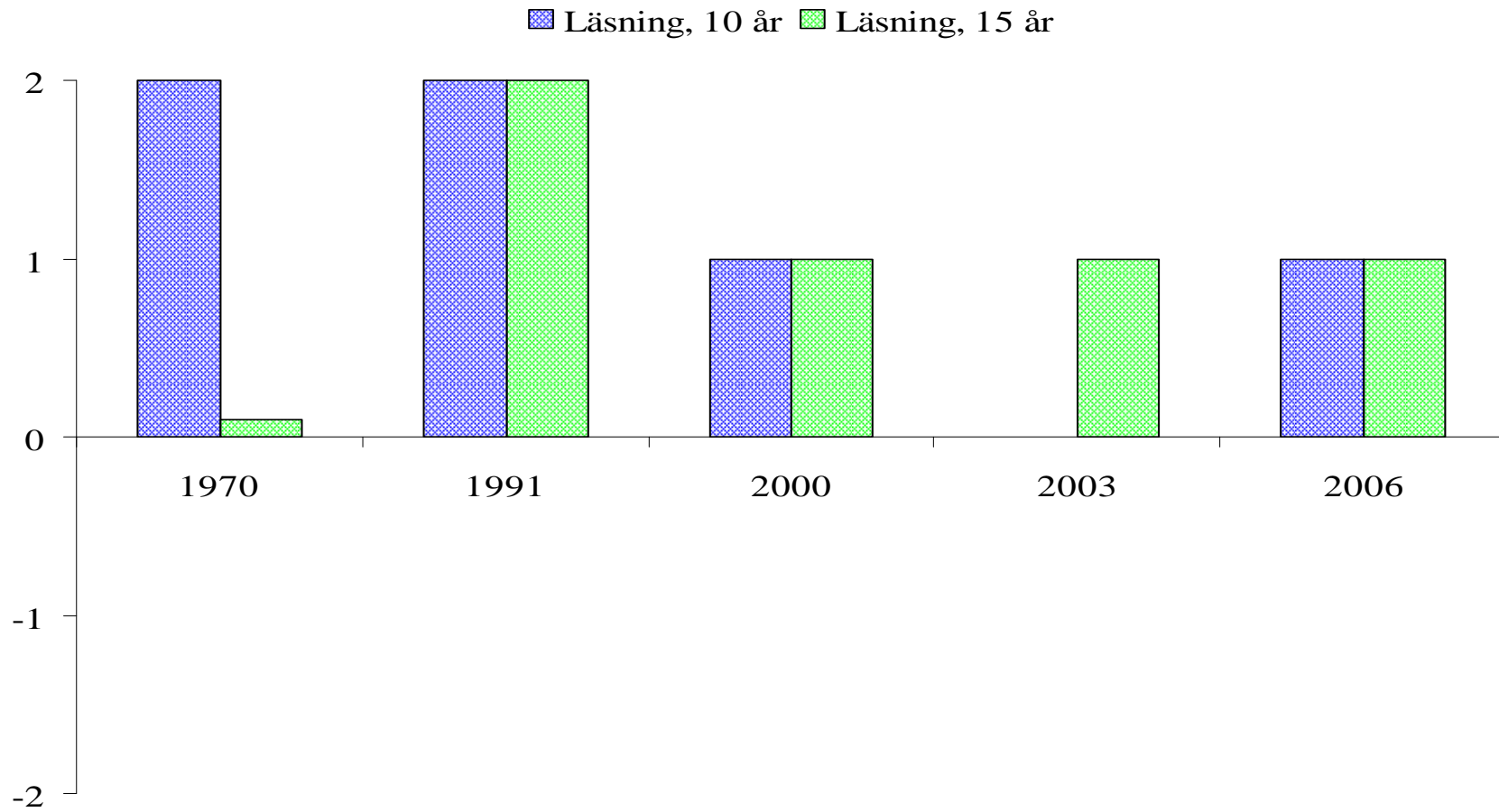
Evaluaciones nacionales

- o En las evaluaciones específicas de 1989, 1992, 1995, 1986 y 2003 se han estudiado todas las asignaturas de *Grund*.
- o Suecia también utiliza datos de diferentes evaluaciones internacionales del sistema escolar como componentes de la evaluación nacional.

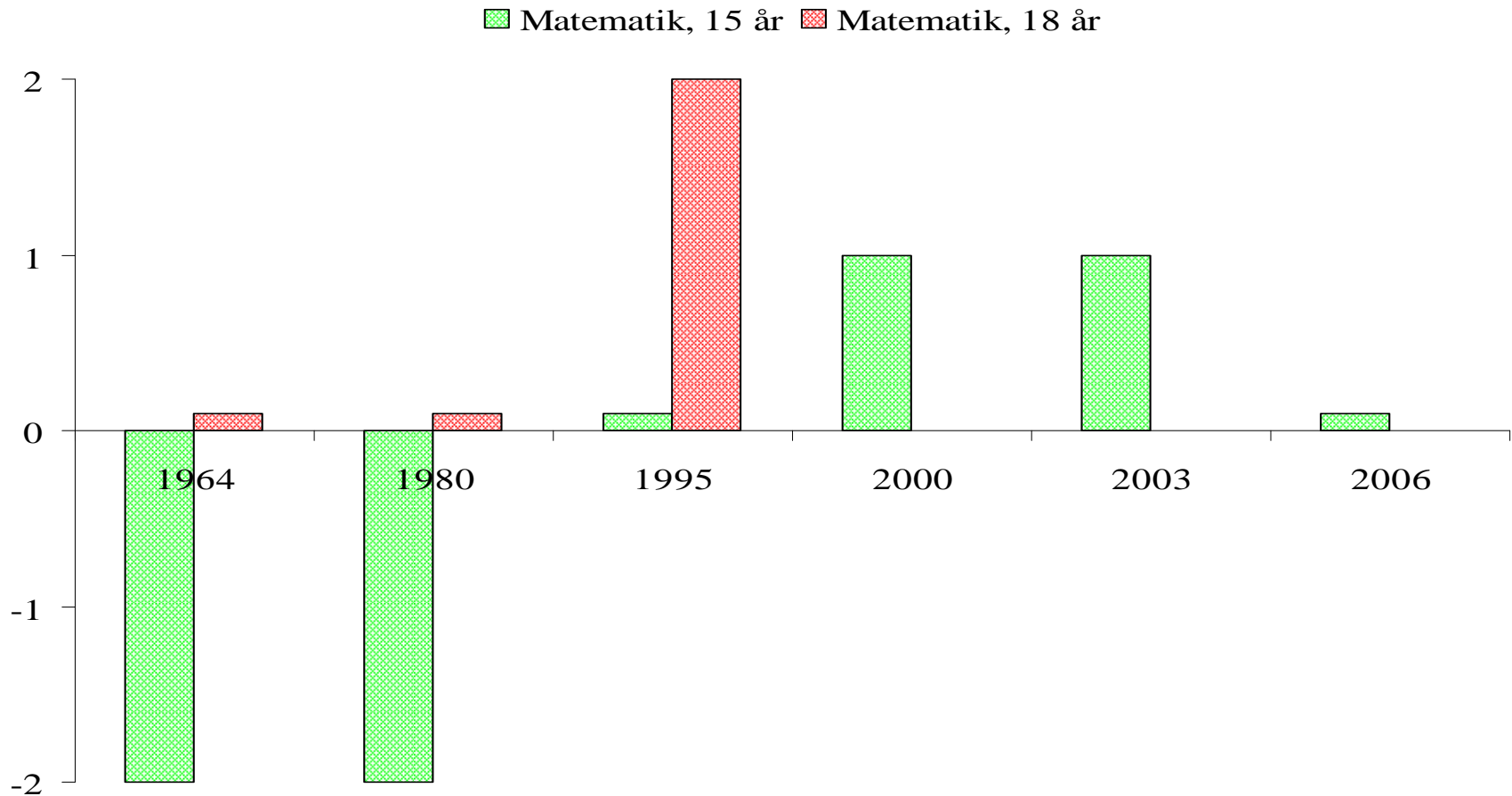
Comparativas internacionales



Comparativas en la alfabetización internacional



Comparativas internacionales en Matemáticas



Uso de las evaluaciones

- o Los resultados de la evaluación están presentes en el debate público sobre las escuelas en los medios, desde el parlamento hasta la escuela local.
- o Políticos de todos los niveles también los utilizan.
- o Las organizaciones de profesorado y los *kommun* los utilizan.
- o La dirección escolar y el profesorado los utilizan para la mejora local.

El uso de la evaluación

- o Es útil para los padres en el momento de escoger escuela para sus hijos.
- o El Servicio Nacional de Inspección Escolar utiliza los resultados como punto de partida para las inspecciones que tienen lugar cada tercer año.

El profesor dirige el aprendizaje en la escuela

- o Sigue a los mismos estudiantes durante muchos años, entre tres y seis.
- o Basa el liderazgo del aprendizaje en la diagnosis del proceso de aprendizaje y en el establecimiento de planes de desarrollo individuales para cada estudiante.
- o Utiliza un sistema de comunicación activa con los estudiantes y sus padres.

La dirección escolar
gestiona la escuela autónoma y
responsable basada en

- o Visiones claras
- o Democracia interna
- o Alta profesionalidad

Formación de la dirección escolar

- o Se les permite conocer las funciones que les corresponden antes de asumir el cargo.
- o Periodo introductorio durante la fase inicial.
- o Profundización en la educación durante los primeros años en el cargo.
- o Formación durante el ejercicio del cargo, entre otros...

Funciones de la dirección escolar

- o Declarar la ideología de la escuela
- o Organizar el calendario, las tareas y las personas.
- o Dirigir las tareas de evaluación.
- o Mostrar reacciones evidentes.
- o Hallar soluciones administrativas y económicas.
- o Identificar los modelos de relaciones.
- o Trabajar con conflictos.
- o Conservar al mismo tiempo que se avanza.

Qué se ha hecho para formar a la dirección escolar en Suecia desde 1975

- o Círculos de estudios para investigar el trabajo de los directores escolares.
- o Formación sobre actividades y normativas básicas.
- o Profundización en la enseñanza sobre el progreso de las escuelas y la evaluación en la escuela.
- o Formación continua durante el ejercicio del cargo.
- o 10 reuniones
- o Durante el primer año en el nuevo cargo.
- o 2-3 de los años siguientes, 6 semanas + tareas en casa y seminarios
- o Alrededor de 5 días al año

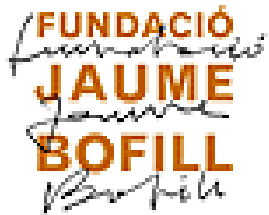
Para el futuro...

- o Es necesario el compromiso de más profesores y directores en la producción de nuevo conocimiento sobre el aprendizaje.
- o Es necesario que profesores y directores sean más sistemáticos en lo que concierne al uso del tiempo en sus profesiones, a fin de construir conocimiento en los centros sobre los procesos de aprendizaje y los resultados.



DEBATS
D'EDUCACIÓ

Organizado por:



Con la colaboración de:

