

El professorat de Catalunya

Diagnosi de la situació actual del professorat



Qüestions tractades

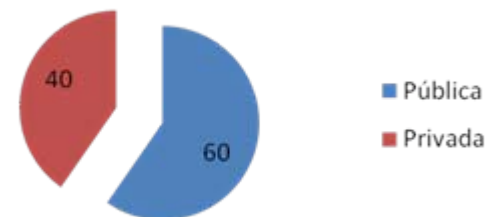
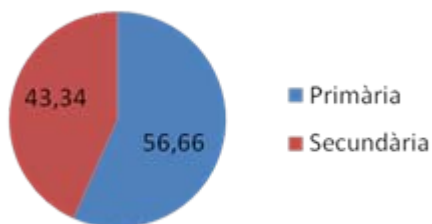
- les característiques demogràfiques i socials,
- la formació,
- l'estatut de la professió,
- el reclutament,
- les condicions laborals,
- les retribucions i
- les perspectives de futur.

4 components

- Revisió literatura
- Dades Departament d'Educació
- Comparació internacional (OCDE i UE)
- Enquesta 4.598 professors:
 - error +/- 1.4%
 - confiança 95%

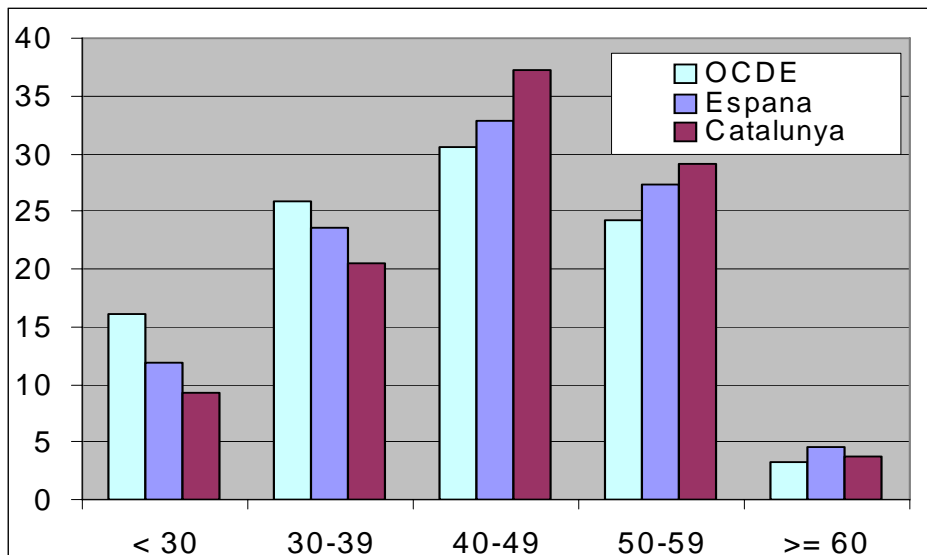
Composició demogràfica

80.783 persones

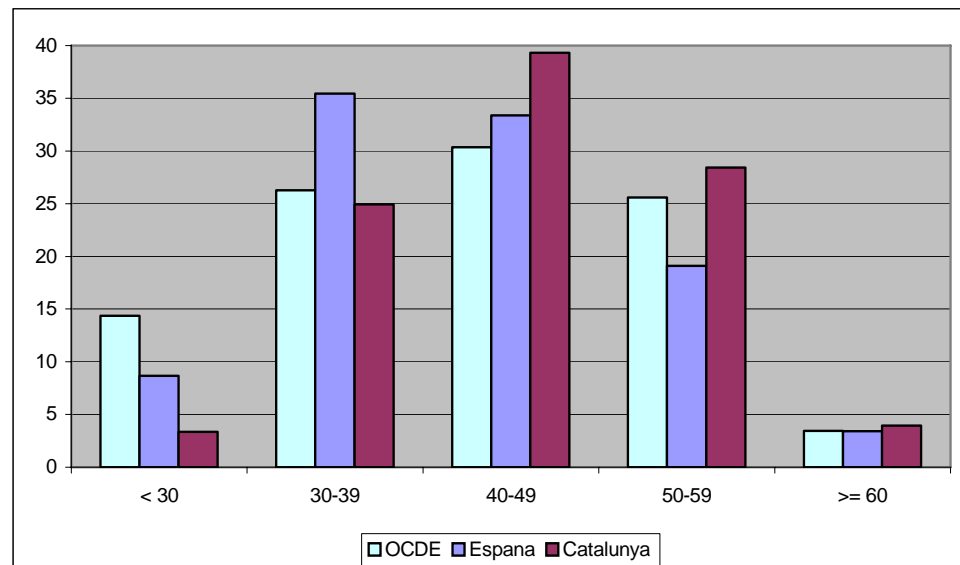


	% que parlen català a casa		% nascuts a Catalunya	
	Públic	Privat	Públic	Privat
Primària	52	67	77	83
Secundària	62	66	75	84

Un professorat envellit, sobretot a secundària...

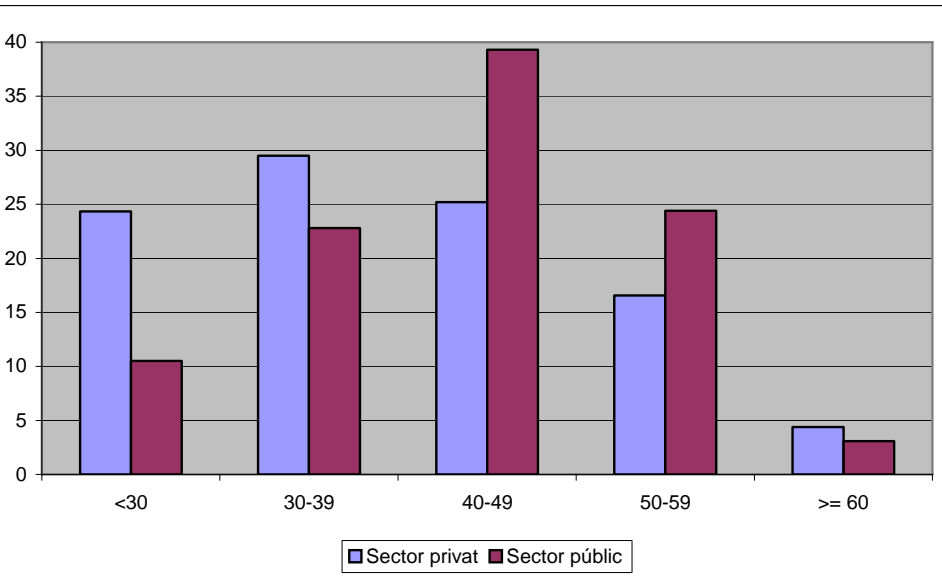


Primària

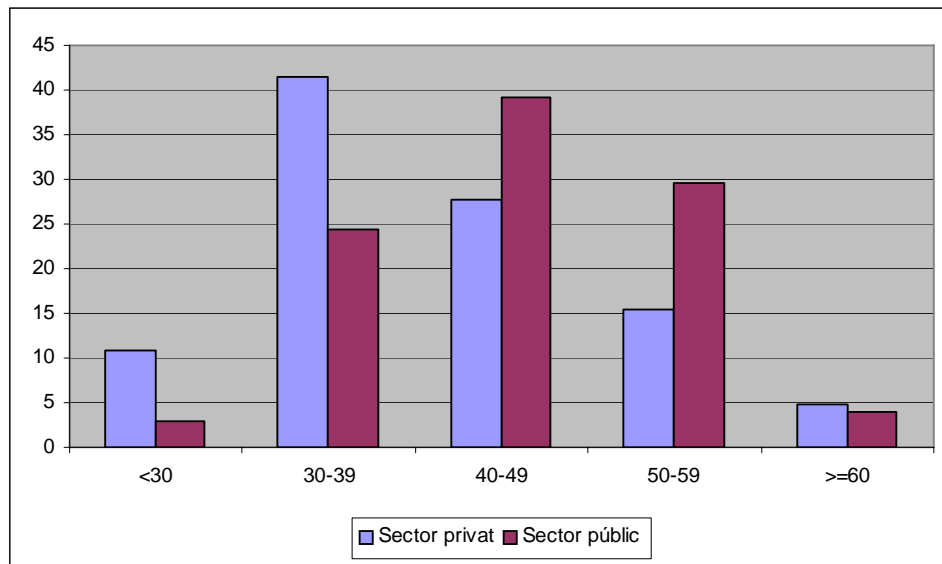


Secundària

...i més envellit a la pública que a la privada



Primària



Secundària

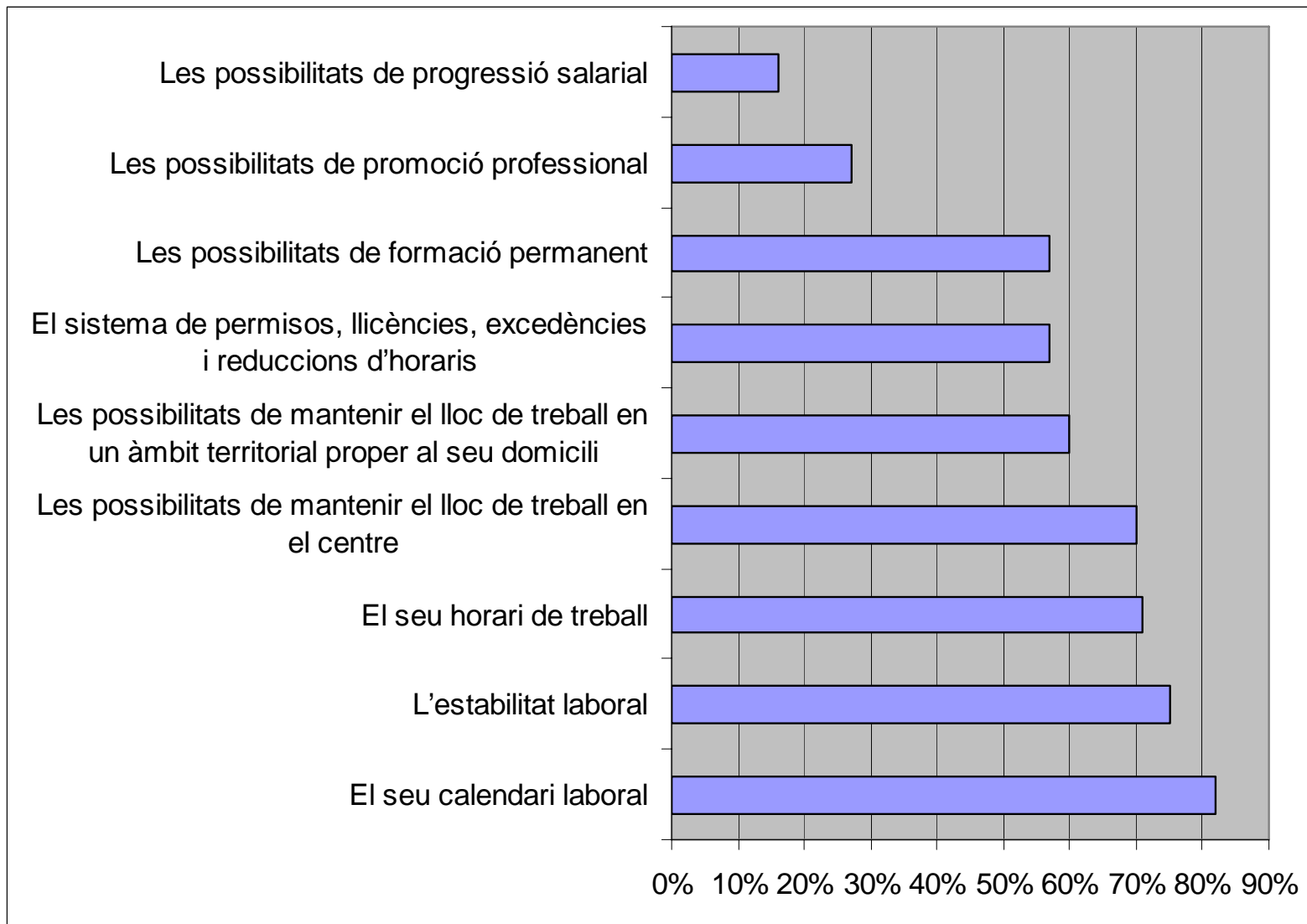
La majoria no viuen on treballen

- 58% no viu al municipi on treballa
- 37,5% ni tan sols viu a la comarca

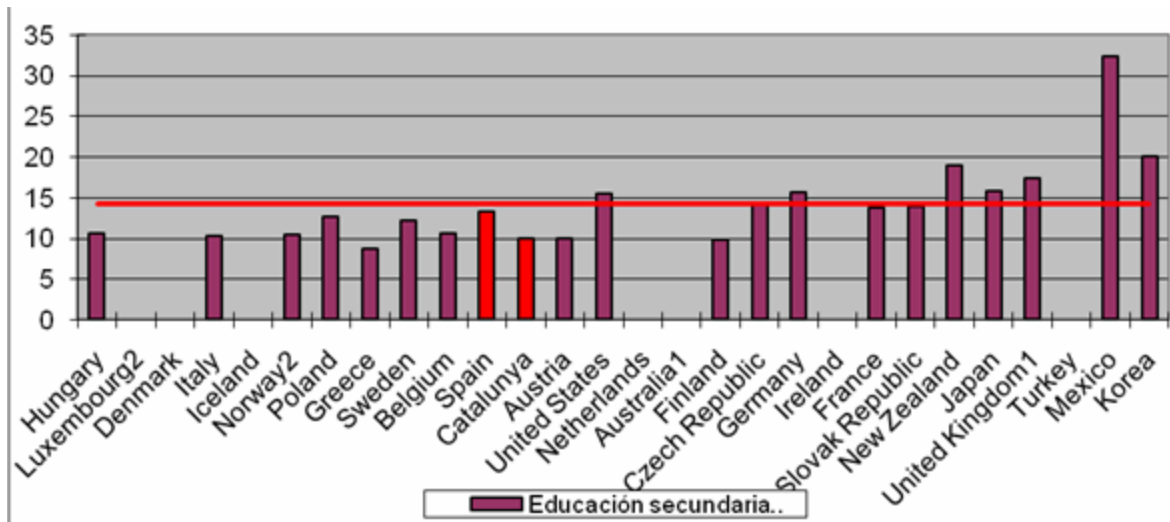
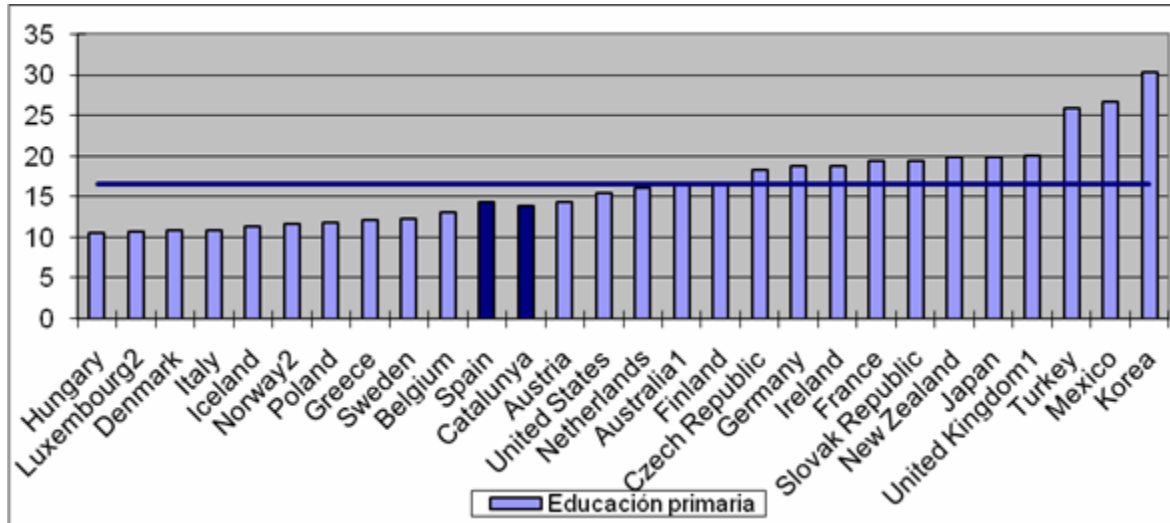
L' estatut i el reclutament

- Majoritàriament al sector públic (60%)
- Amb una taxa elevada d'interins:
 - 24% del sector públic
 - 15% del total del professorat
- Un 25% del total estan sindicats
- Sistema de reclutament basat en el model centralitzat

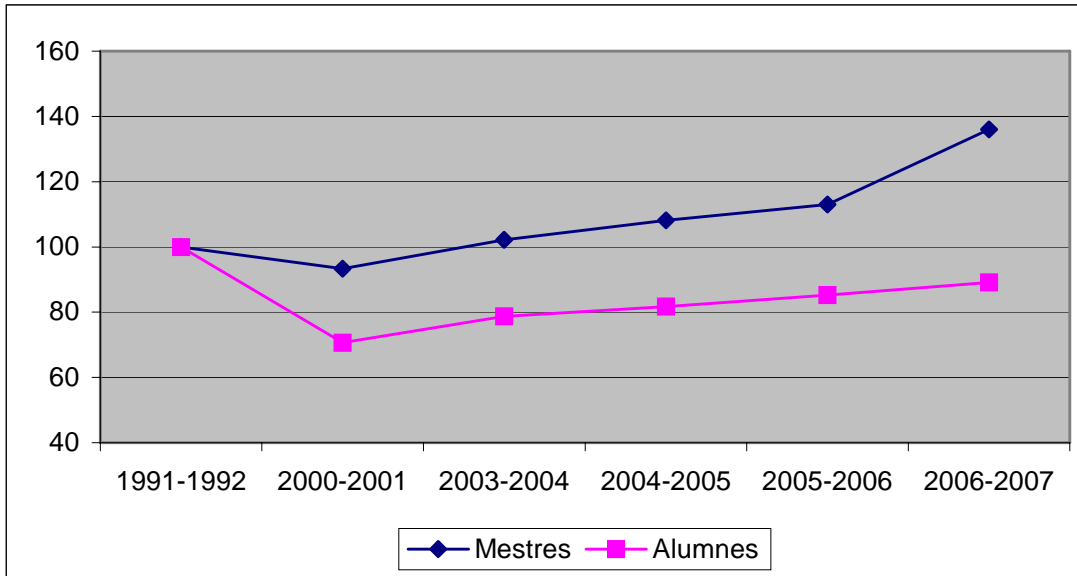
Bones condicions, mala carrera professional



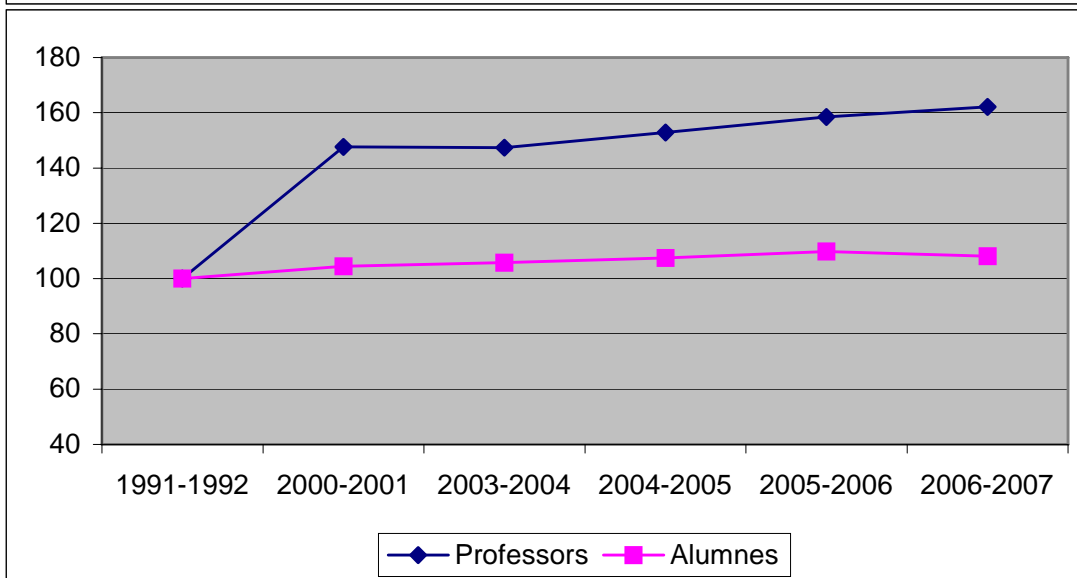
Bones ratios, ...



Les plantilles han crescut i les ratios han millorat molt

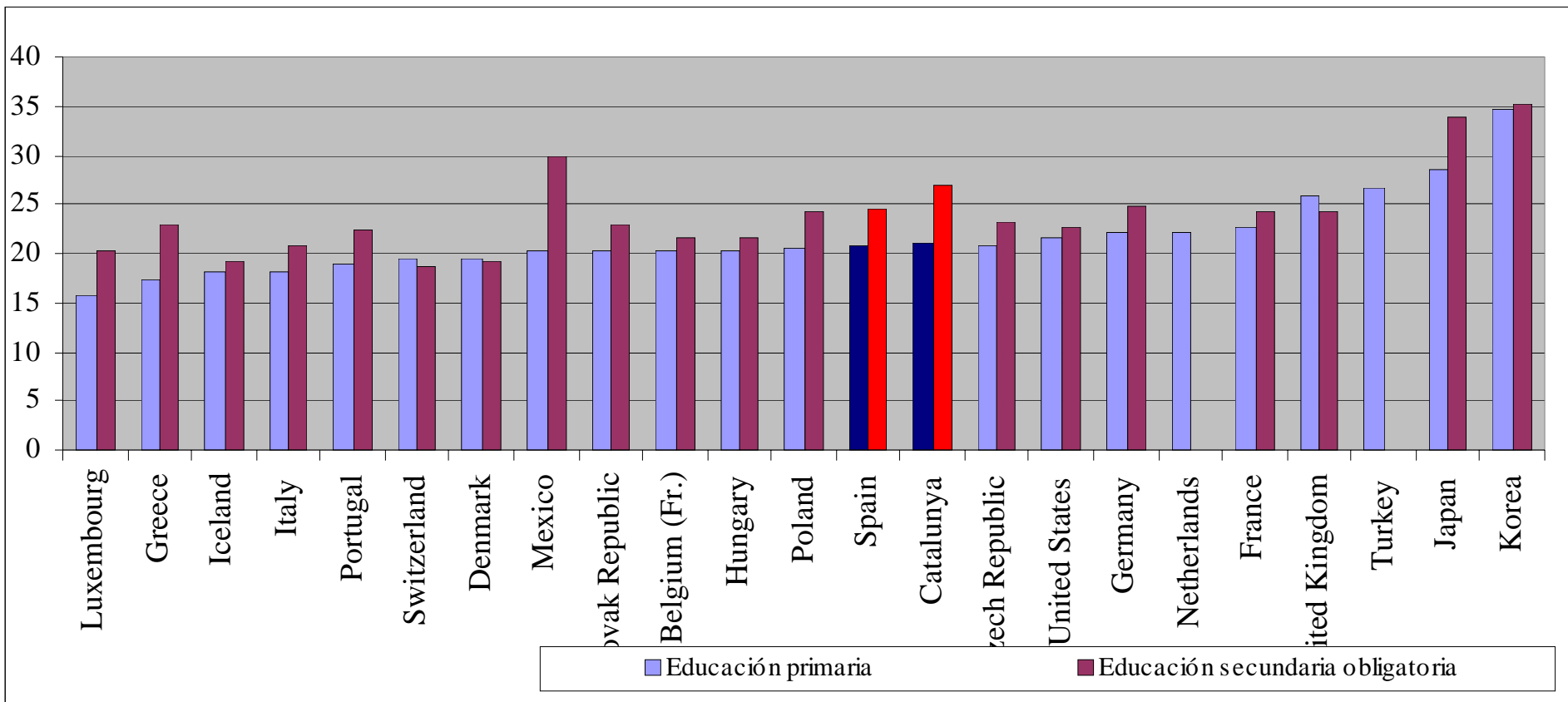


40% de creixement
De 18 a 12 alumnes a primària

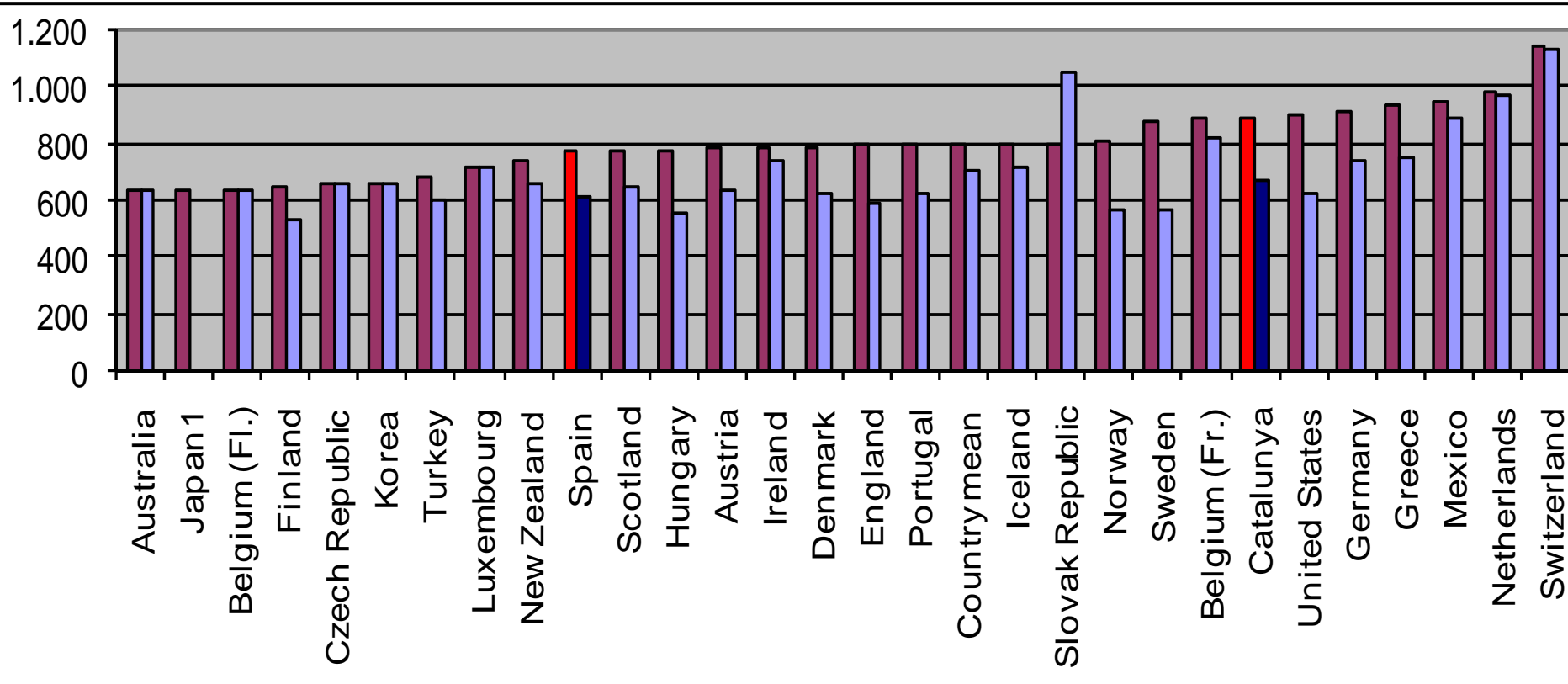


60% de creixement
De 14 a 9 alumnes a secundària

... però pitjor grandària de les classes...

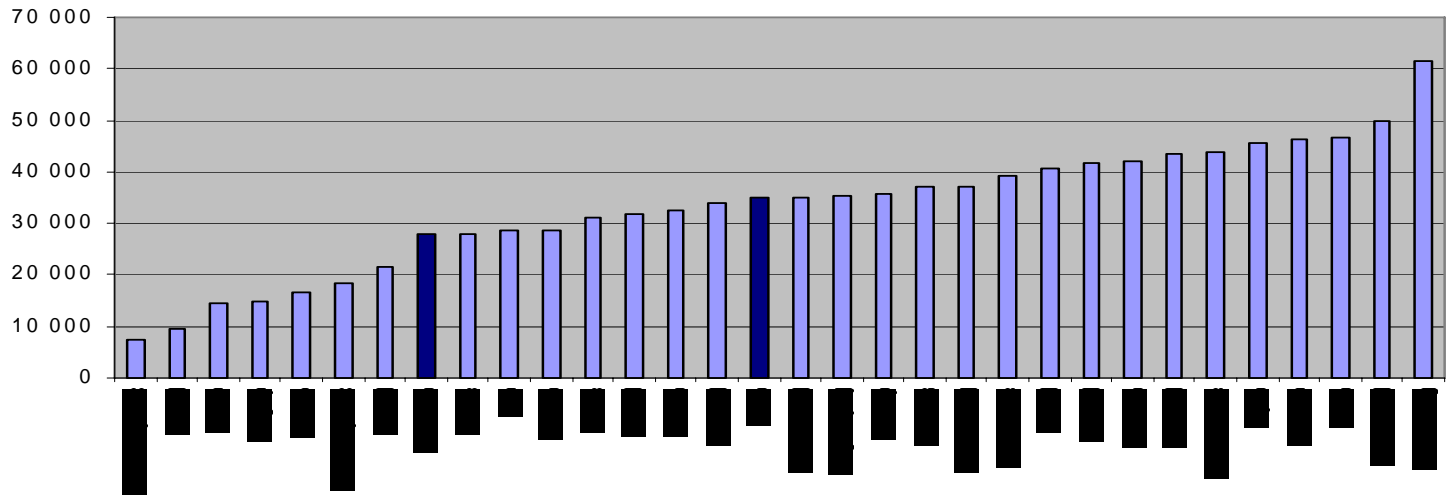


per causa de les poques hores de contacte!

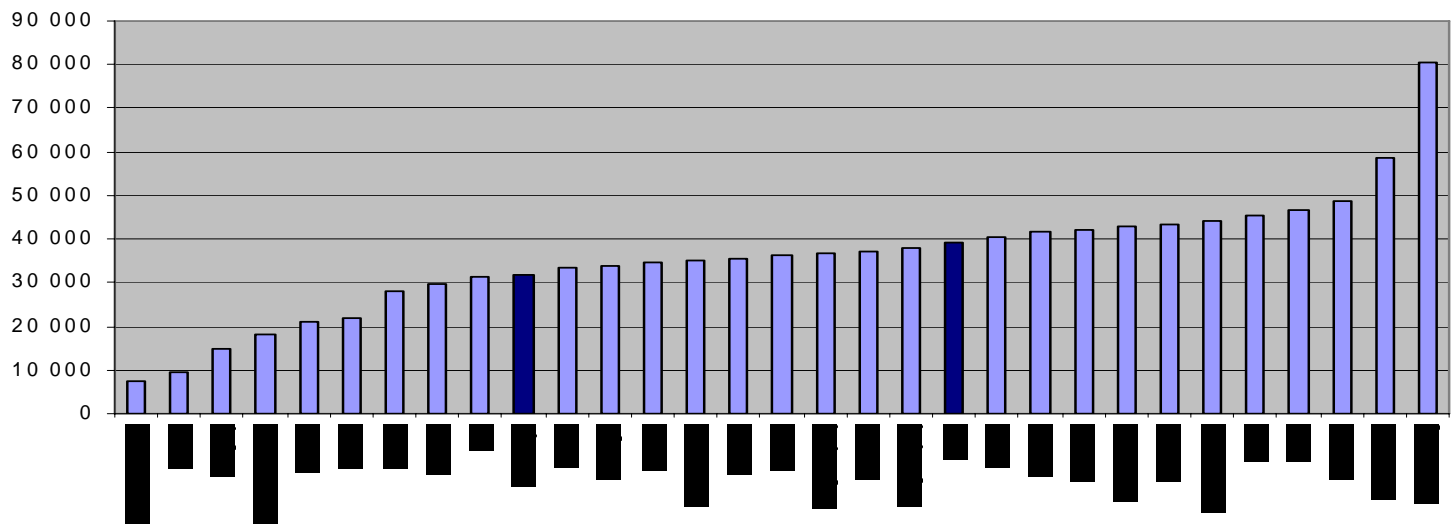


3% menys a primària i 12% a secundària que la mitjana OCDE

Amb salaris comparativament mitjans

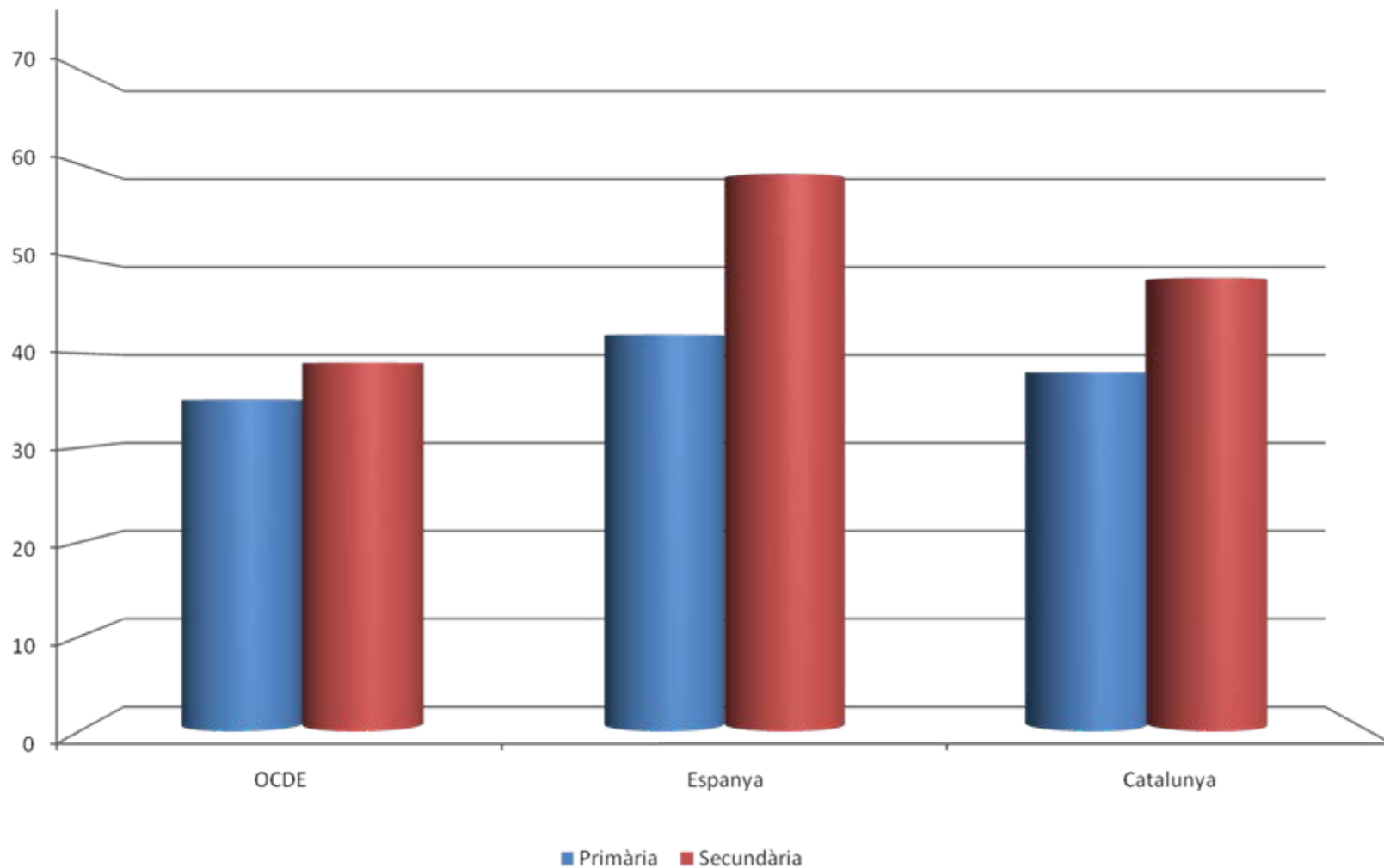


Primària

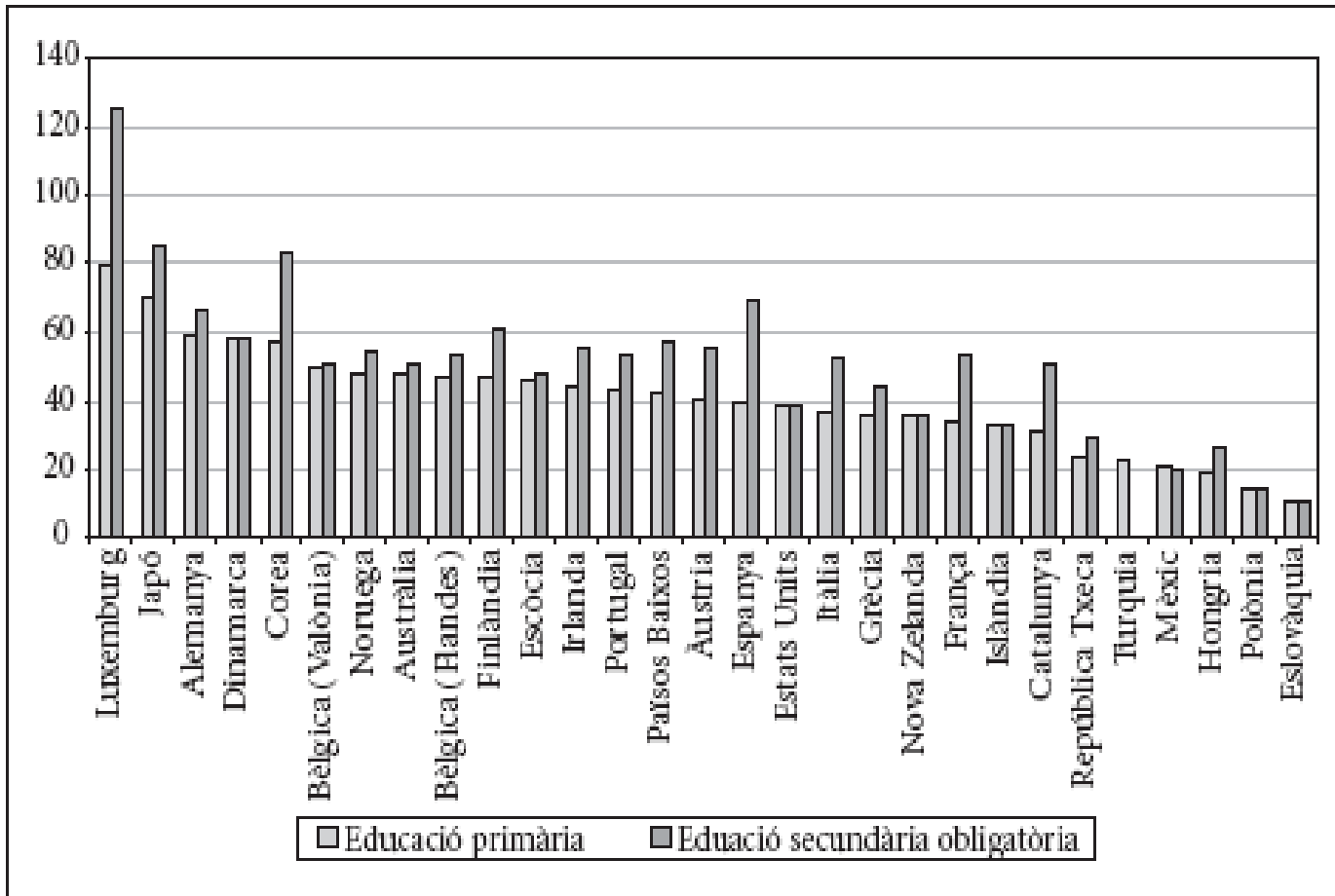


Secundària

Salari docent i PNB per capita



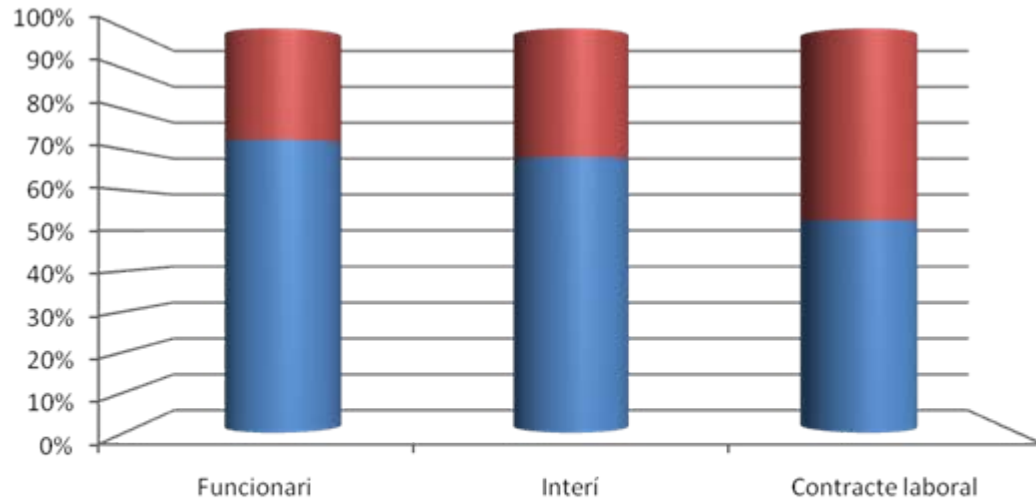
Poques hores amb salaris mitjans: preu elevat de l'hora docent



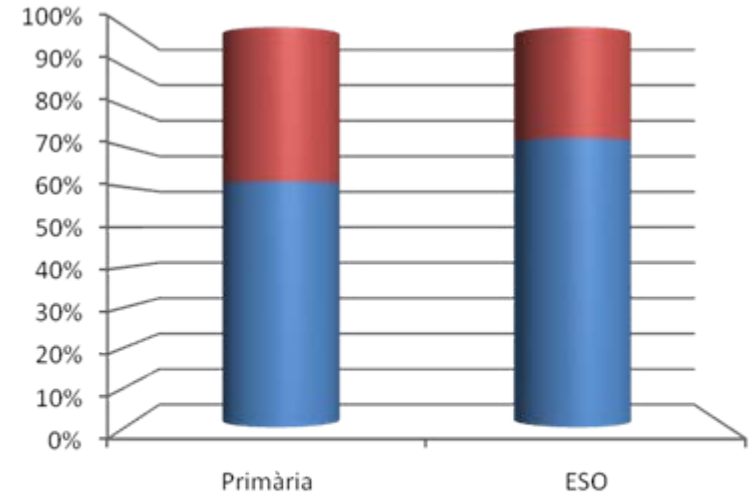
Primària: hora docent 2% per sota mitjana OCDE

Secundària: hora docent 36% més cara que mitjana OCDE

Condicions docents o condicions laborals?

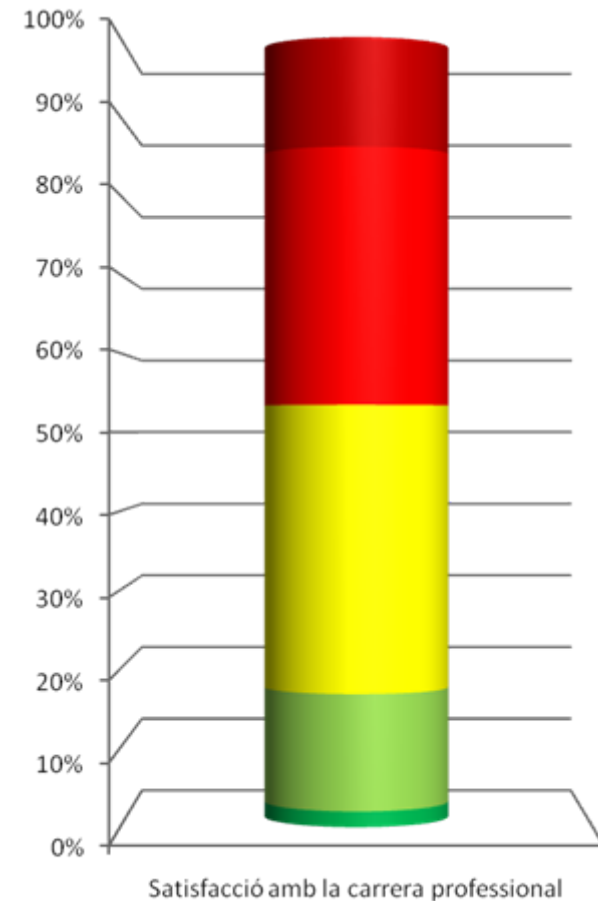
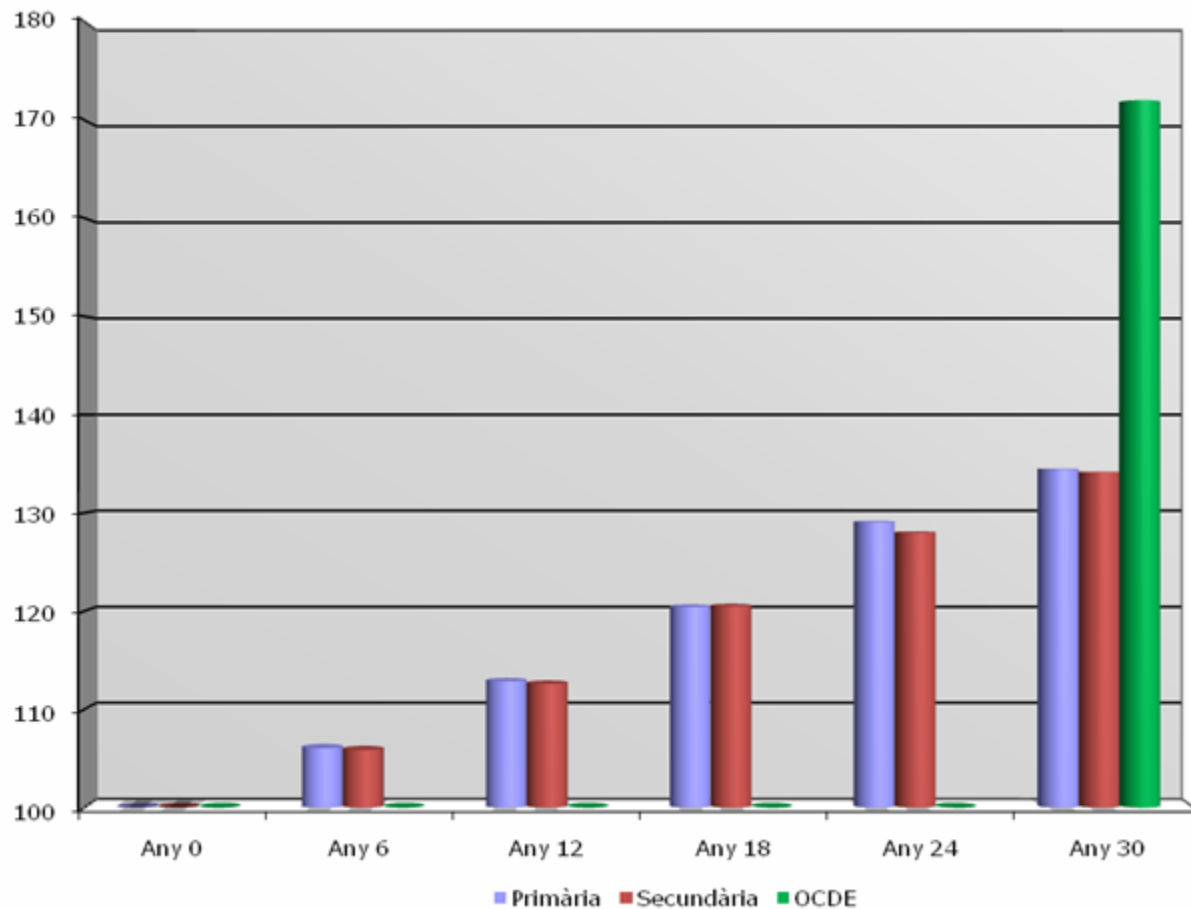


- Millorar les condicions de la docència i mantenir les mateixes condicions laborals
- Millorar les condicions laborals i mantenir les mateixes condicions de la docència



- Millorar les condicions de la docència i mantenir les mateixes condicions laborals
- Millorar les condicions laborals i mantenir les mateixes condicions de la docència

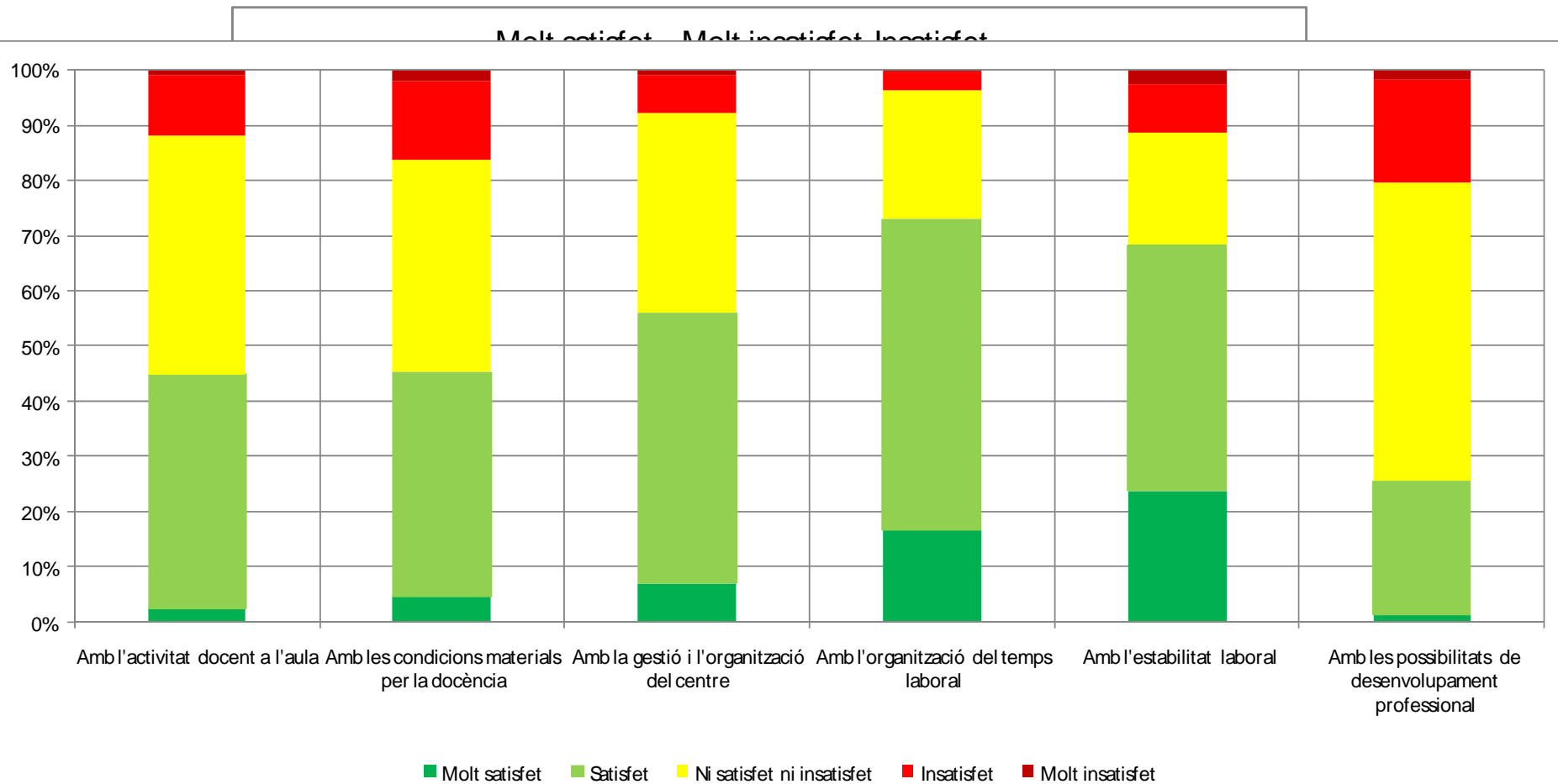
Poca carrera per córrer: la meitat de la progressió salarial que la mitjana OCDE



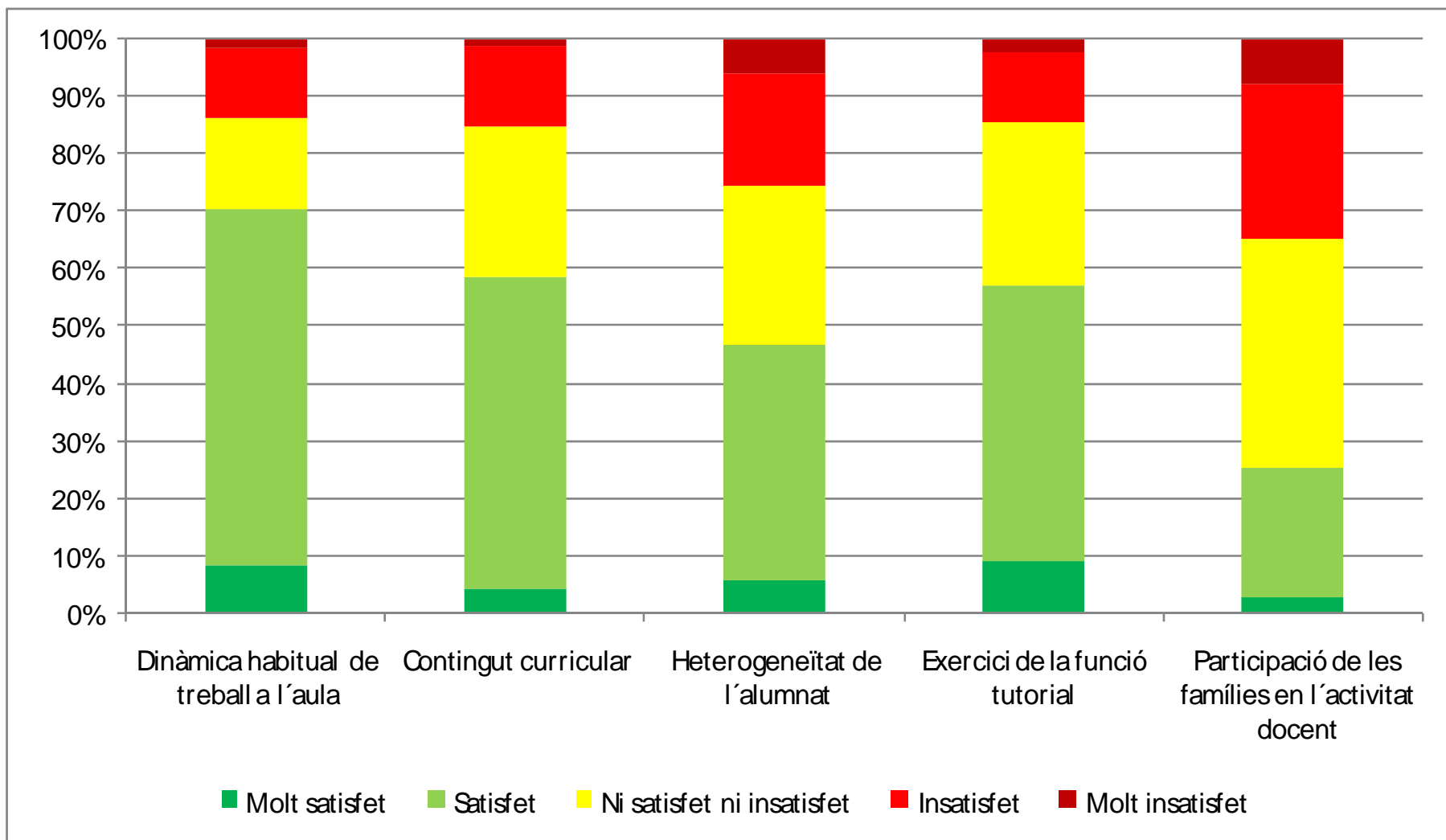
Amb consciència que per millorar caldrà avaluar

Ordenació de la valoració atorgada	Criteris per a un sistema de complements o millores salarials	Percentatge d'adequat i molt adequat
1r	L'antiguitat com a docent.	64,9%
2n	El treball en centres o zones d'especial dificultat i/o d'atenció prioritària.	64,5%
3r	L'avaluació positiva de la qualitat docent.	63,4%
4t	L'adequació a les necessitats docents de la formació continuada cursada.	61,6%
5è	La participació en projectes d'innovació educativa.	61%
6è	L'etapa educativa on el professor desenvolupa la seva tasca docent.	58%
7è	L'assumpció de responsabilitats acadèmiques o de gestió més enllà de la docència.	46,3%
8è	El grau de titulació del professor.	38%

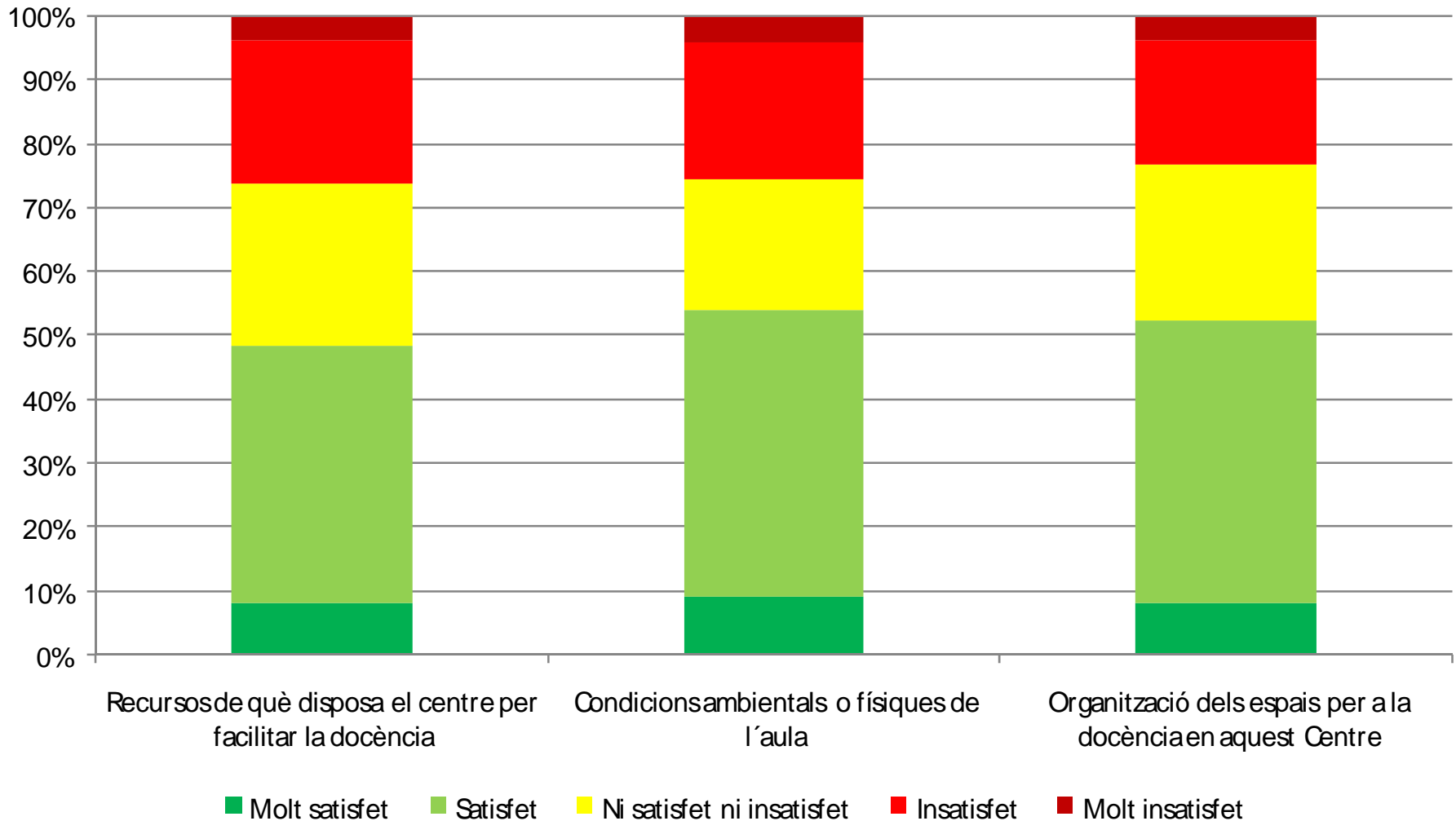
La majoria del professorat no està insatisfet



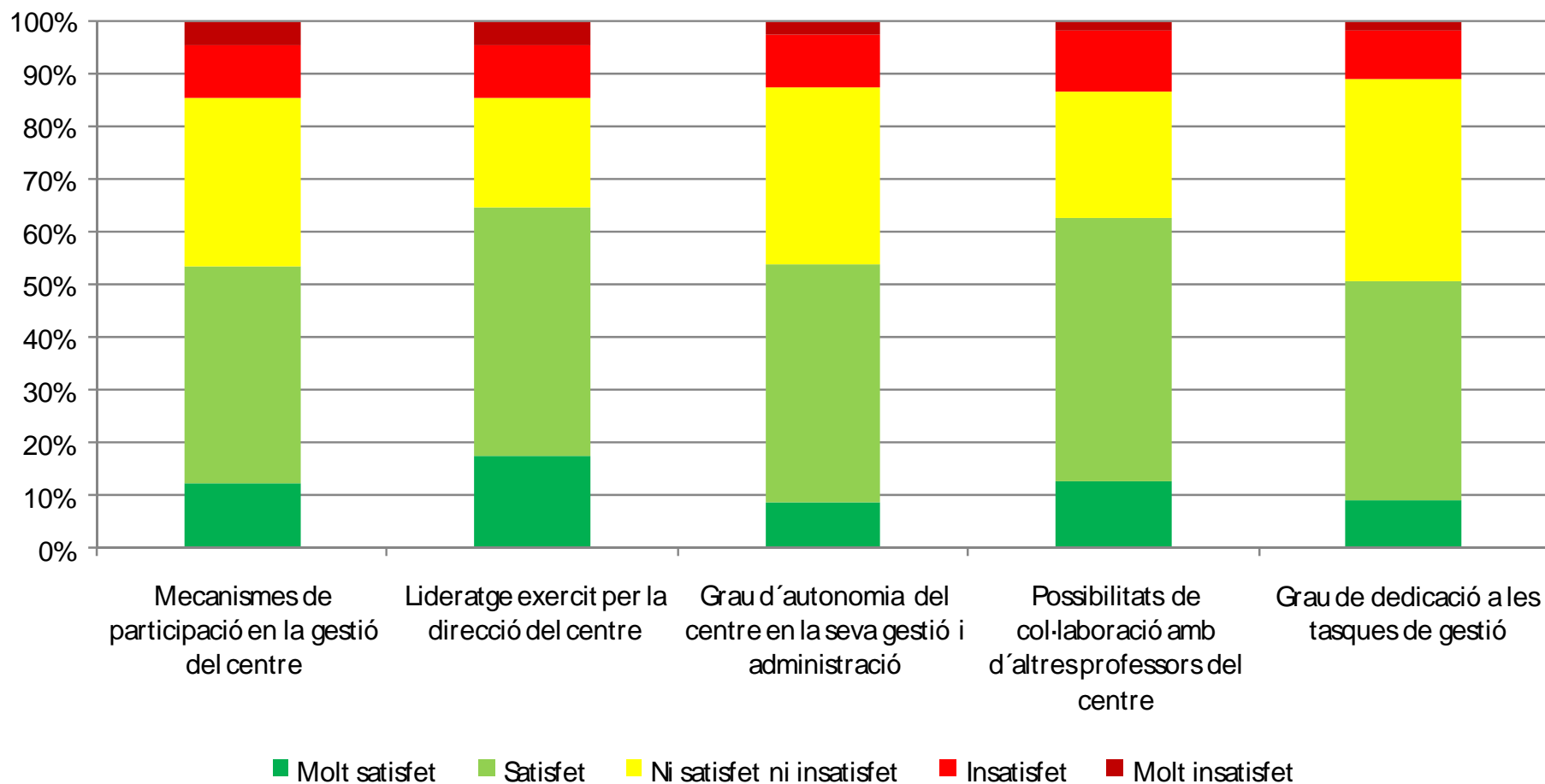
La feina agrada



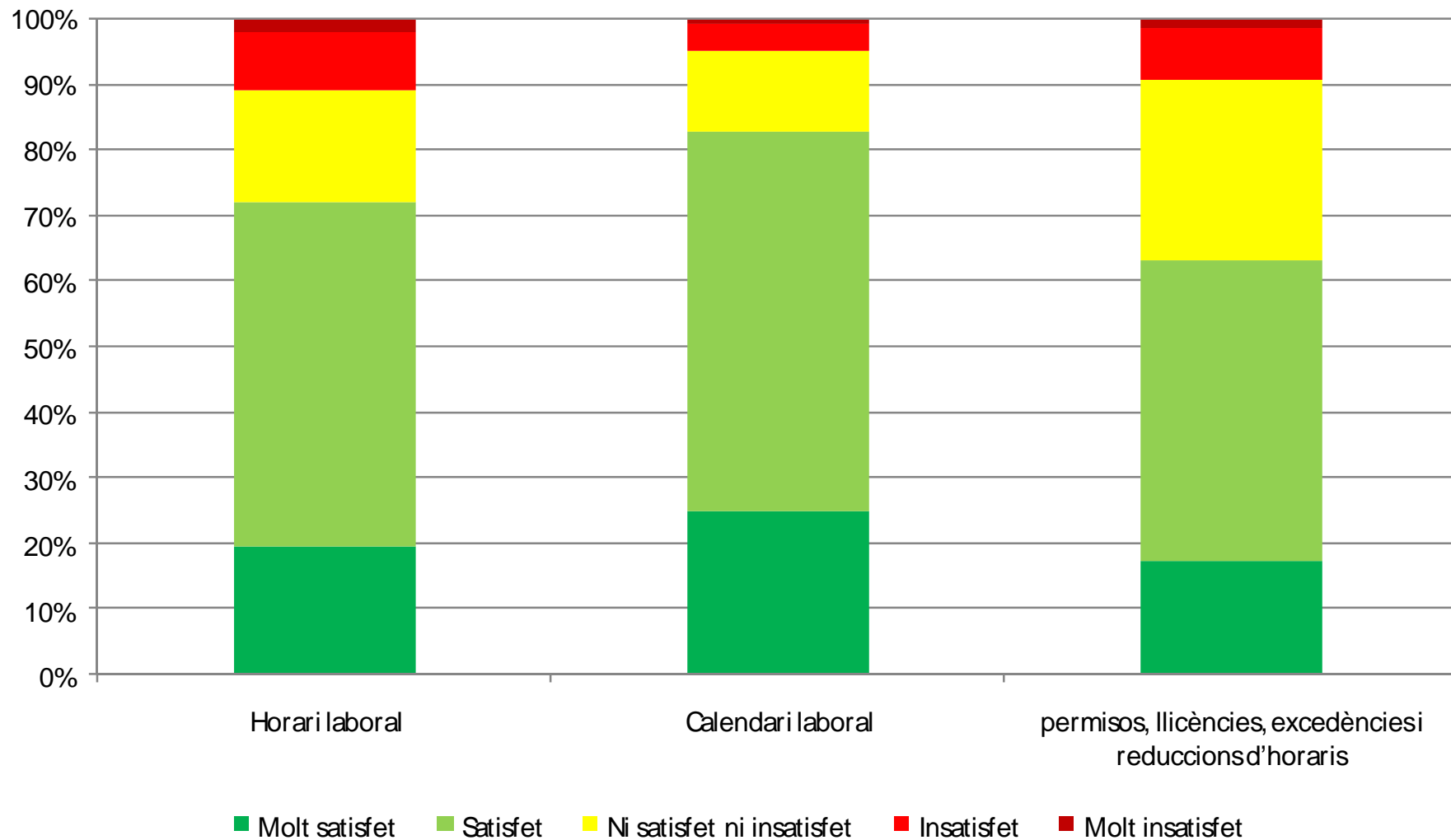
Les condicions materials se suporten



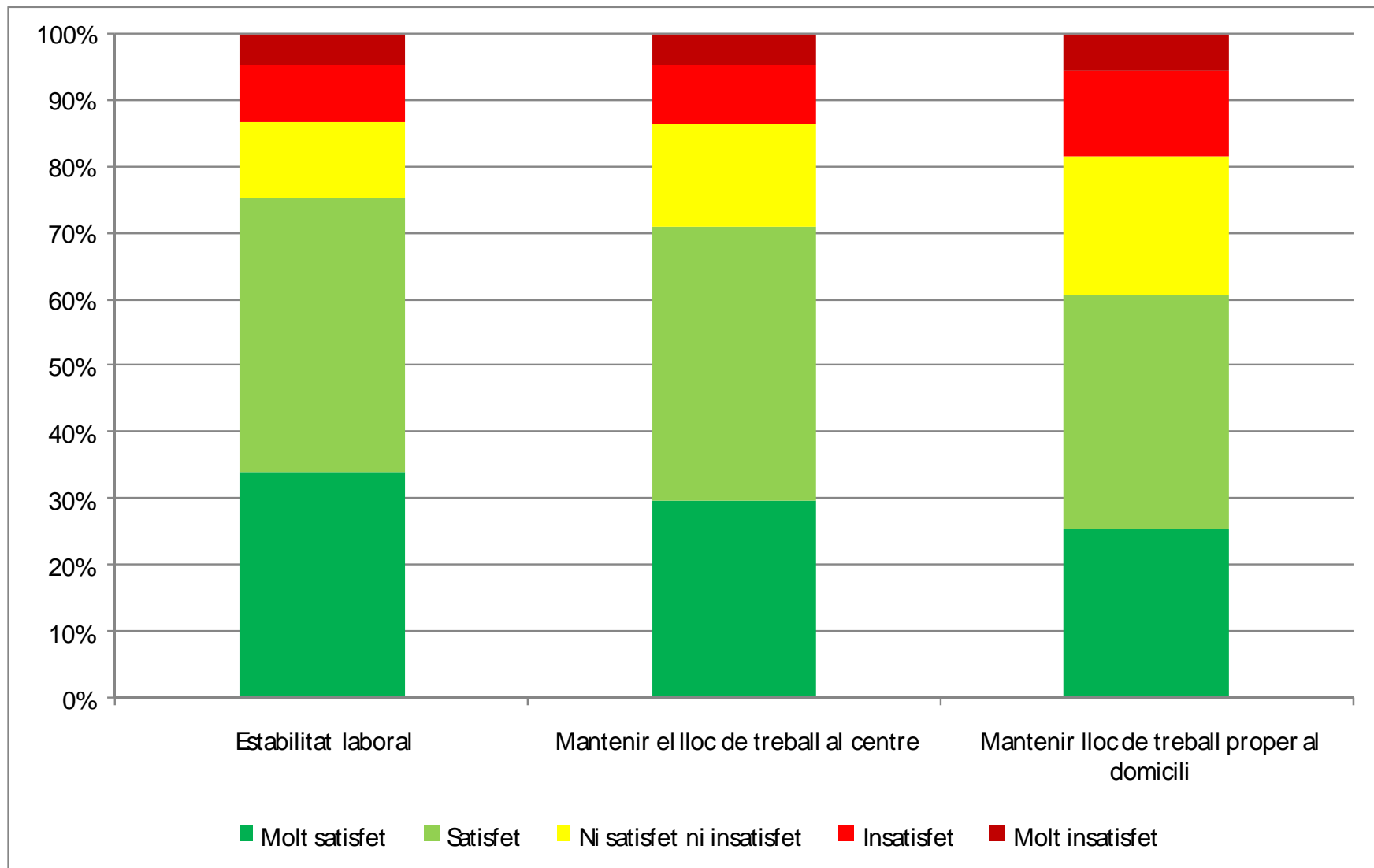
També l'organització i la gestió



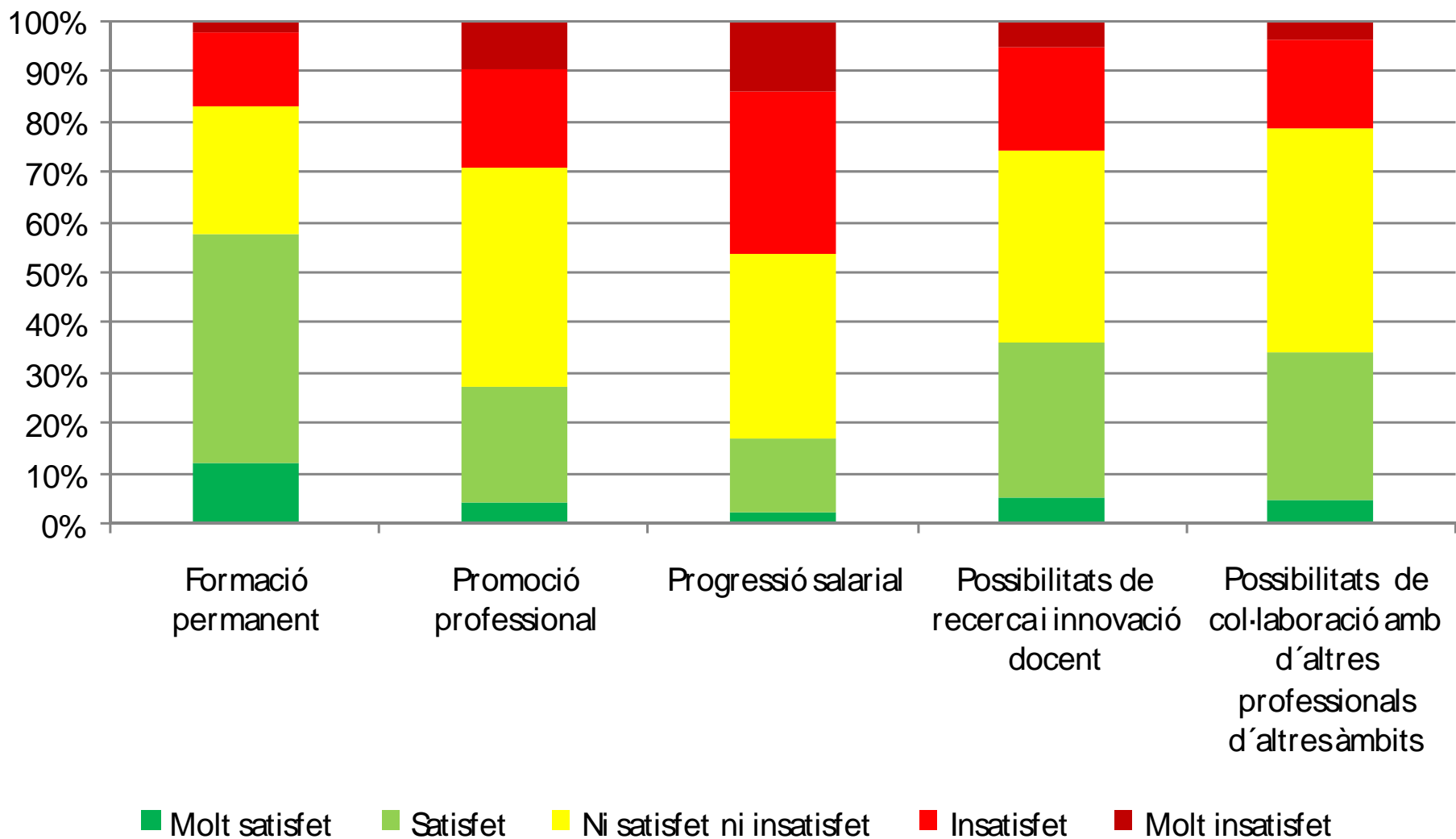
Però el que més es valora són les condicions funcionals



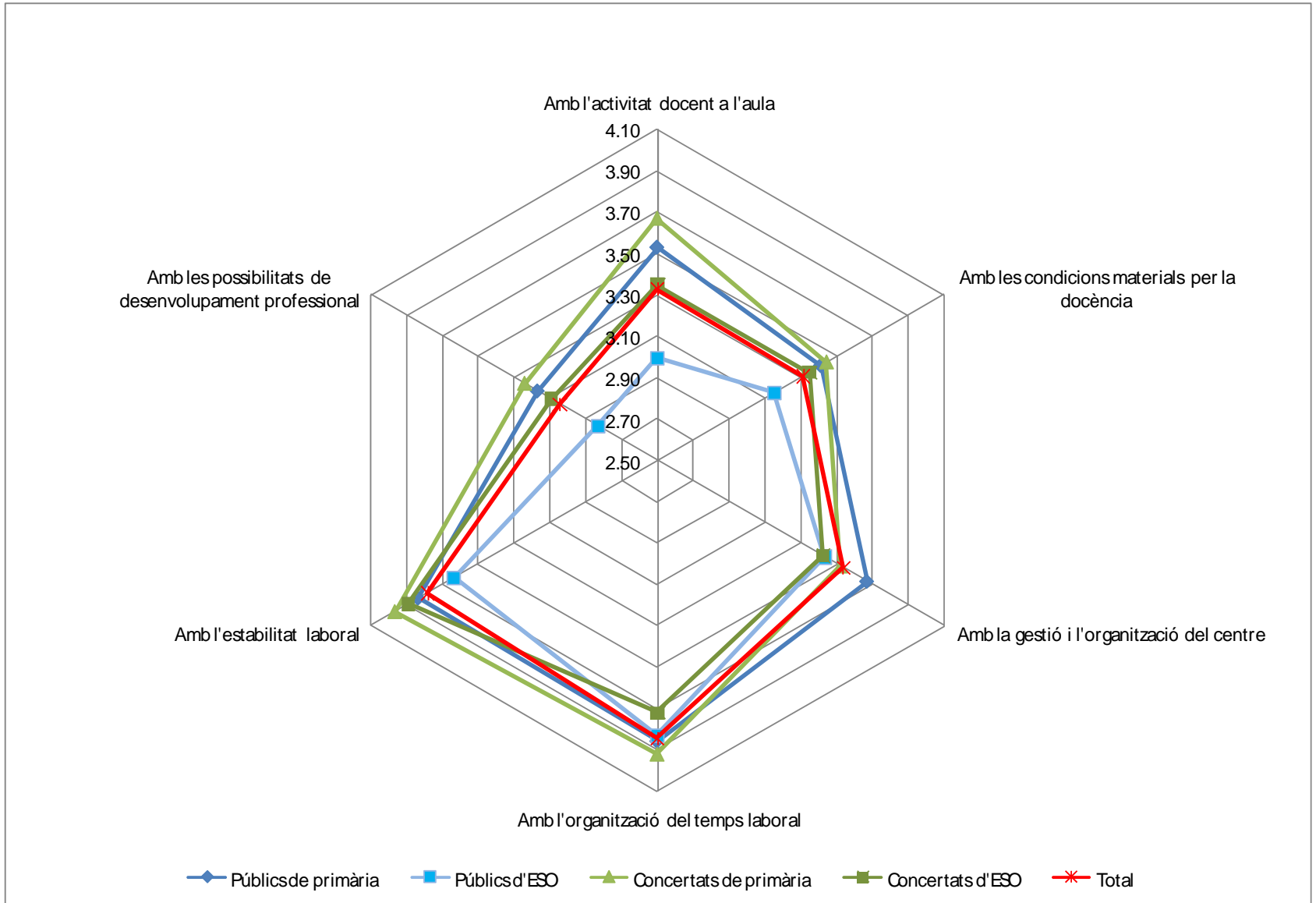
...incloent l'estabilitat



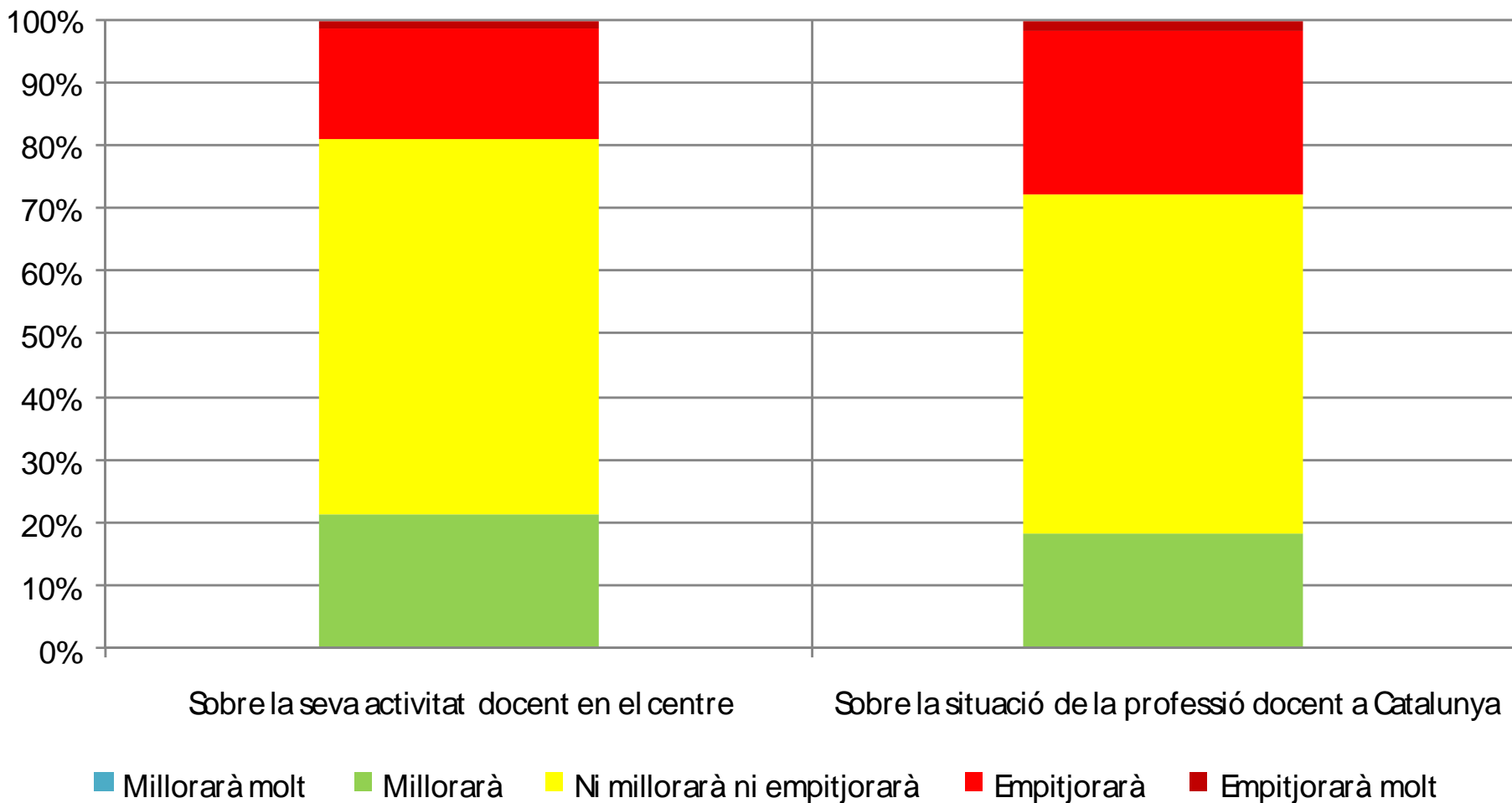
Però les perspectives de carrera professional no són bones



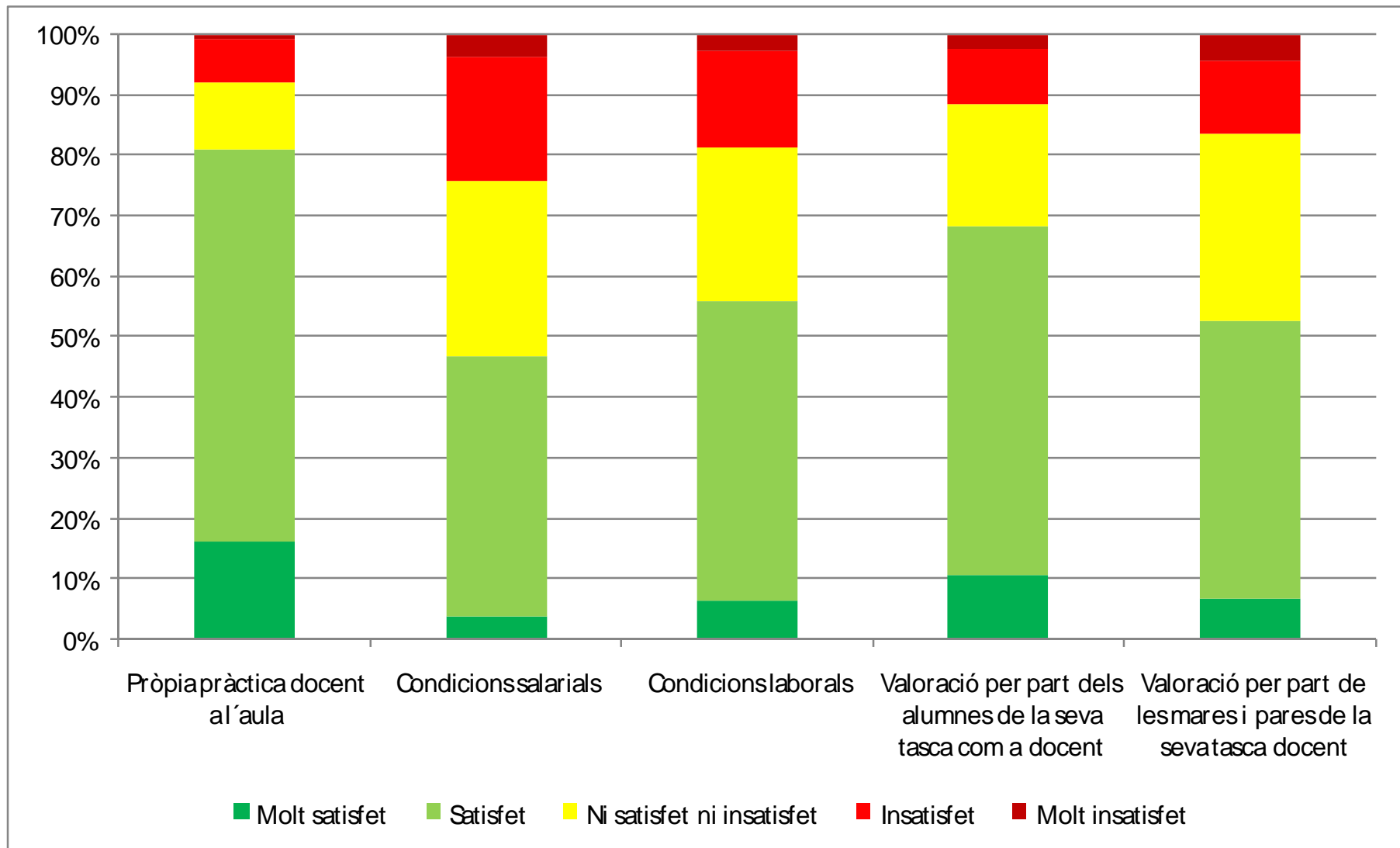
La insatisfacció és més gran a la secundària pública



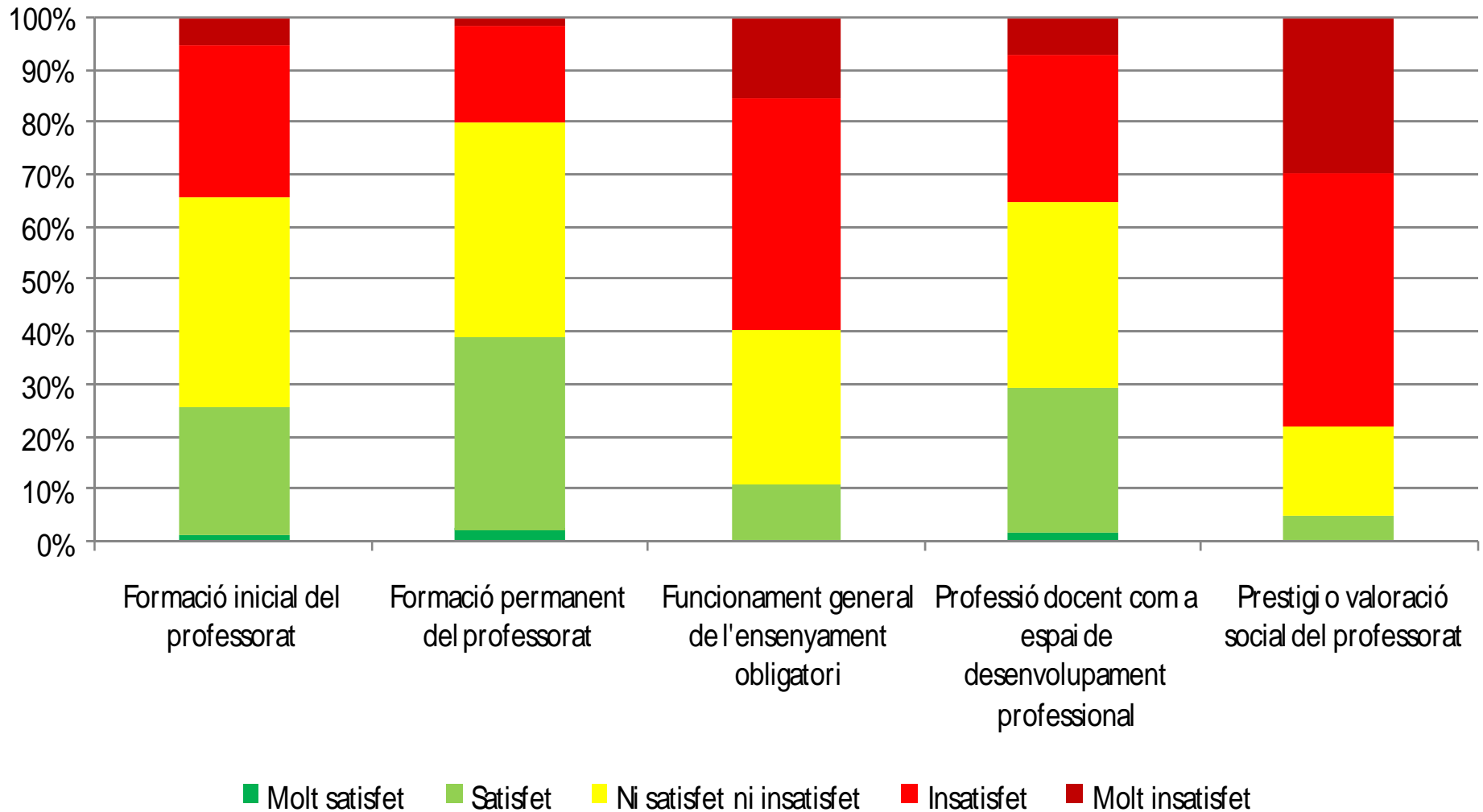
No gaire confiança en el futur



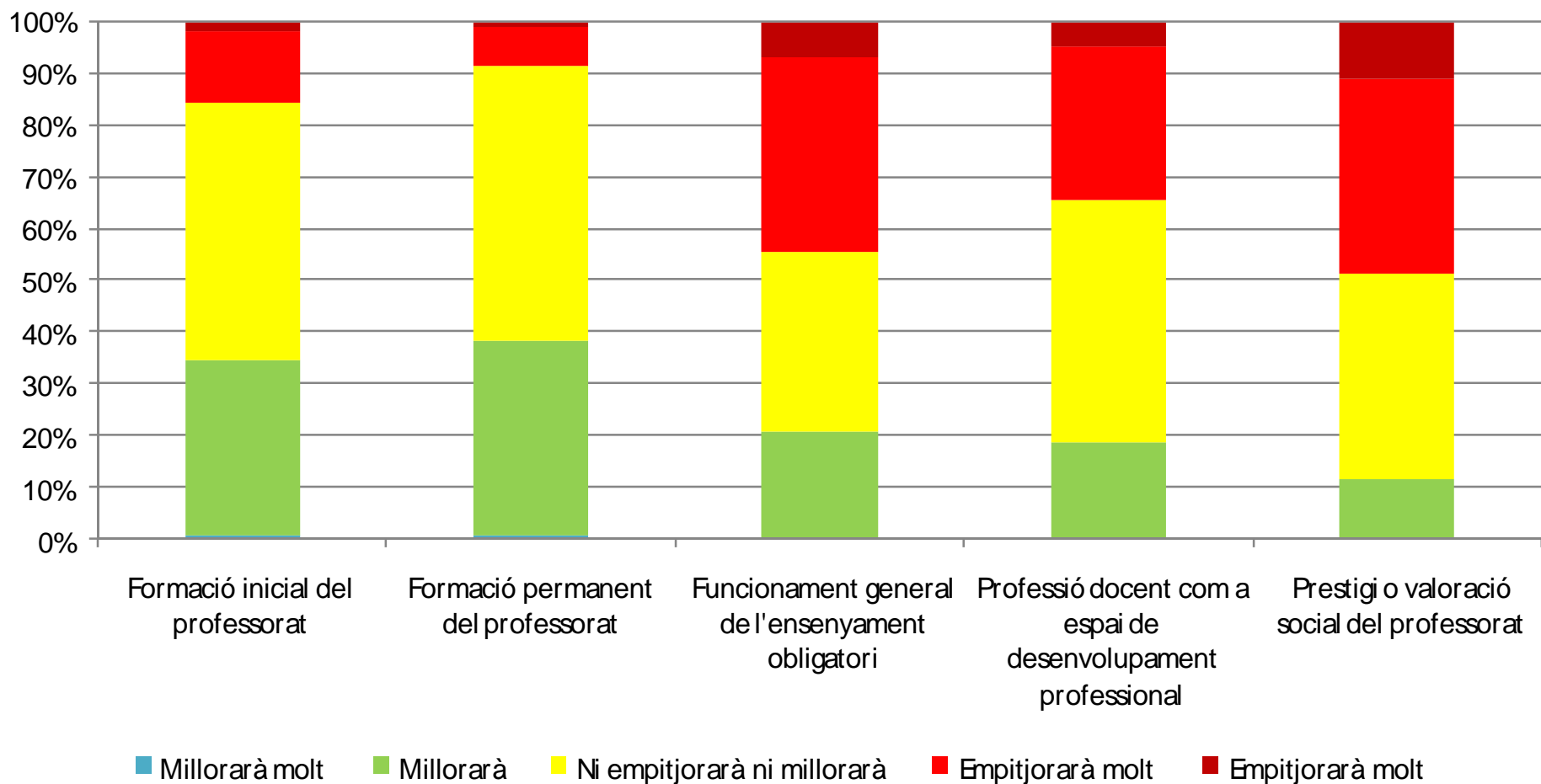
Bona valoració del propi present



...però insatisfacció sistèmica



Sense confiança en la millora



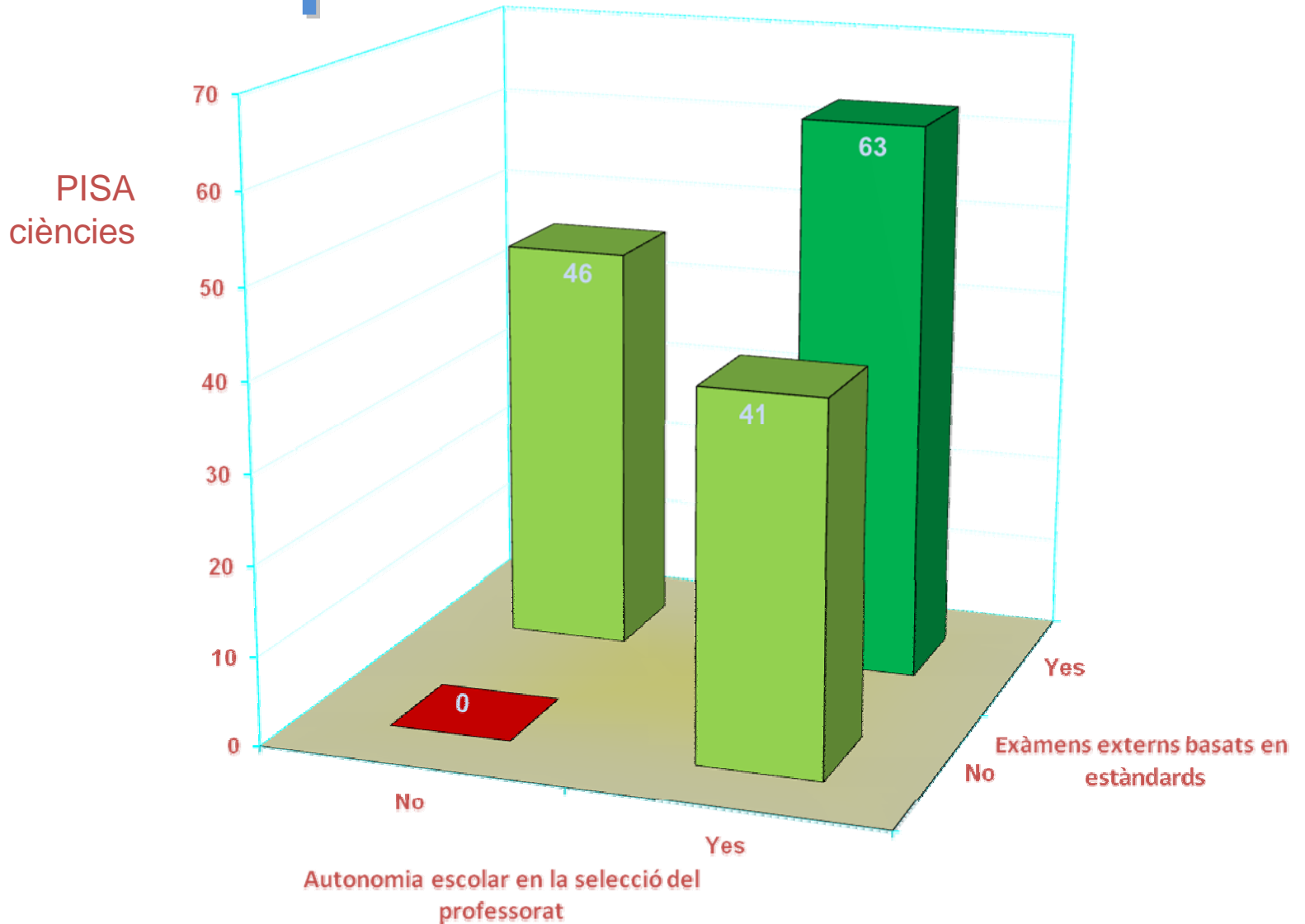
Conclusions: inèrcia captiva

- una definició i configuració de la professió tradicionals
- una situació material i funcional comparativament bones
- una valoració indiferent, mancada de confiança en el sistema
- manca de vinculació entre les polítiques sobre la professió i les necessitats i els resultats del sistema educatiu del país

Recomanacions

1. Repensar la selecció:
 - Perfil personal
 - Reducció places
2. Reformar la formació inicial:
 - Ampliació durada
 - Comprensivitat
 - Formació basada en l'evidència
3. Canviar el model predominant en la formació permanent:
 - De l'oferta a la demanda
 - Amb avaluació
4. Introduir nous mecanismes de reclutament:
 - Autonomia de centres
 - Participació entitats locals

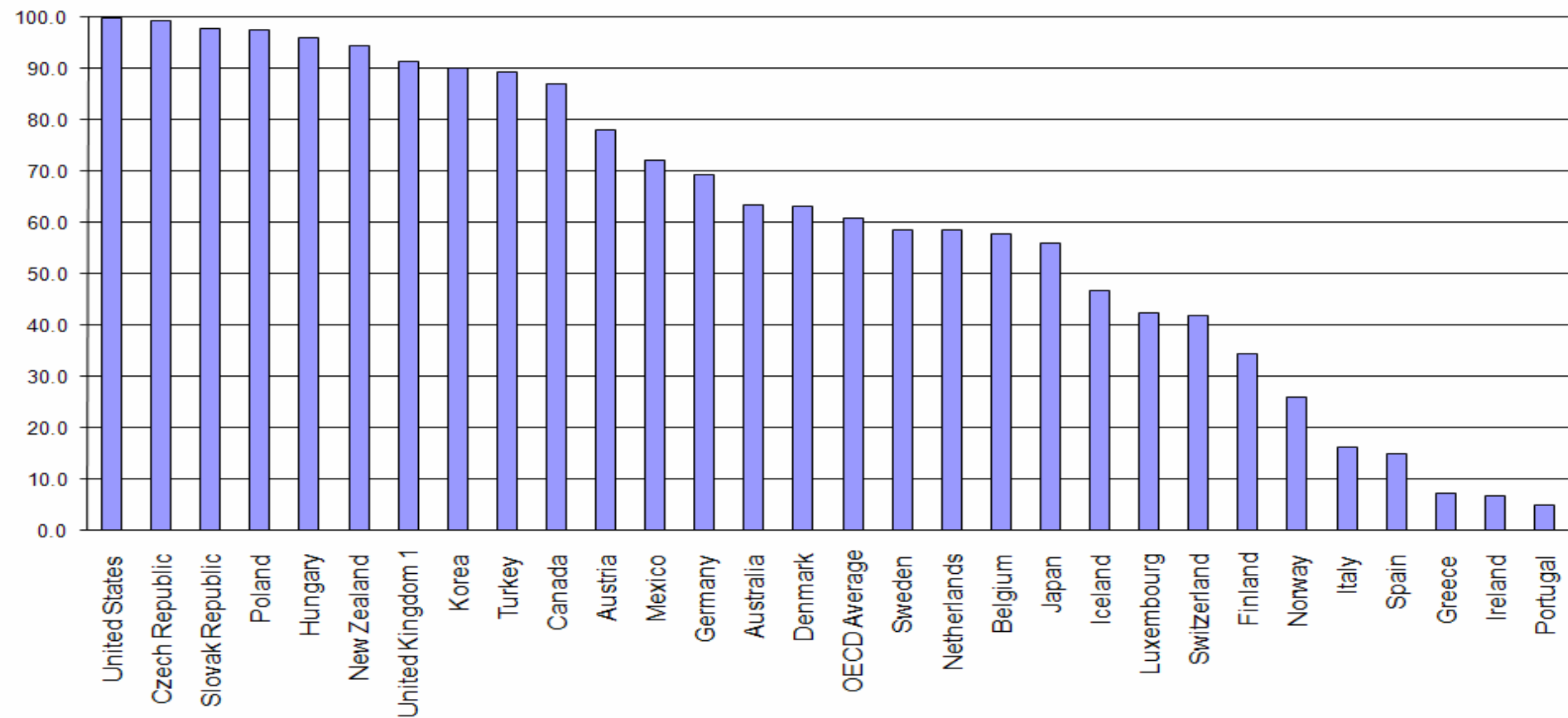
Autonomia i selecció del professorat



Recomanacions

1. Repensar la selecció
2. Reformar la formació inicial
3. Canviar el model predominant en la formació permanent
4. Introduir nous mecanismes de contractació docent
5. Oferir una carrera amb incentius basats en la qualitat del servei
 - Incentius professionals
 - Transparència i avaluació

Observació de classes



Moltes gràcies

Francesc.Pedro@oecd.org